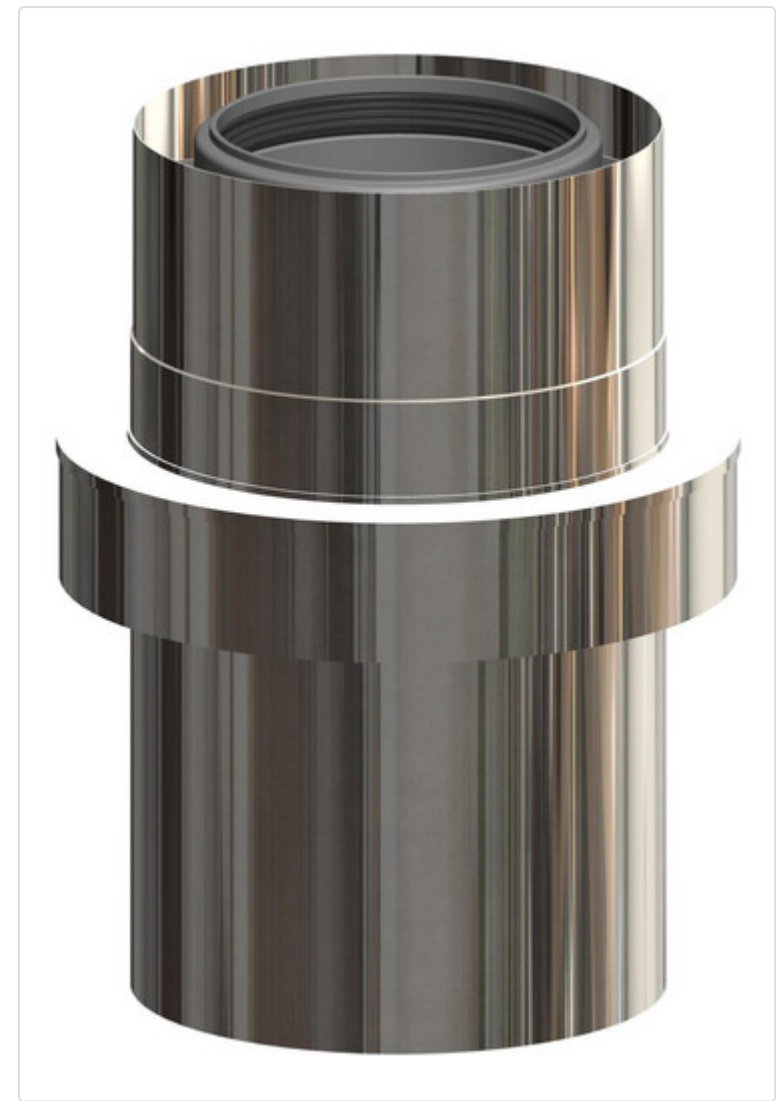


Datenblatt für Artikel 702756

AT Zuluftrohr DN100/150 Edelstahl blank



STAMMDATEN

Artikel-Typ	Produkt
GTIN	4250190638200
Einheit Inhalt	Stück
Einheit Bestellung	Stück
Mindestbestellmenge	1.00000 Stück
Bestellschritt	1.00000 Stück
Ursprungsland	DE
Zolltarifnummer	39174000

Datenblatt für Artikel 702756

LOGISTISCHE DATEN (INKL. GRUNDVERPACKUNG)

Breite	355.00000 mm
Höhe	210.00000 mm
Tiefe	220.00000 mm
Gewicht	1.23000 kg

BESCHREIBUNG

Zuluftrohr DN100/150 Edelstahl blank
T120 H1 W 2 O00 LE E U0
AUßENWAND - ABGASSYSTEME
AT Zuluftrohr DN100/150 Edelstahl blank

Datenblatt für Artikel 702756

MERKMALE

ETIM-7.0: Konzentrisches Abgas/Zuluft Formstück 2 Anschlüsse (EC010870)

Material Innenrohr	Kunststoff
Material Außenrohr	rostfreier Stahl
Qualitätsklasse Innenrohr	PP
Form	-
Winkel des Bogens	-
Max. Mediumtemperatur (Dauerbetrieb)	120 °C
Positiv (Überdruck)	Ja
Nass (kondensierend)	Ja
Negativ (Unterdruck)	Ja
Trocken (nicht kondensierend)	Ja
Oberflächenschutz Außenrohr	unbehandelt
Oberflächenbearbeitung Außenrohr	poliert
Durchmesser Anschluss 1	100 / 150 mm
Durchmesser Anschluss 2	100 / 150 mm
Wanddicke Innenrohr	2 mm
Produktionsweise Innenrohr	sonstige
Produktionsweise Außenrohr	sonstige
Verbindung Außenrohr - Außenrohr	-
Mit Spannband	Ja
KOMO-Prüfsiegel	-
Gaszulassung QA	-
Farbe	sonstige
RAL-Nummer	-
Länge Anschluss 1	250 mm
Arbeitslänge Anschluss 1	190 mm
Länge Anschluss 2	-
Arbeitslänge Anschluss 2	-

Datenblatt für Artikel 702756

BILDER

