

TECEdrainprofile Ablauf "flach", DN 40 Auslauf seitlich

Artikelnummer: 673001

LE 1: 1 St.



Beschreibung:

Ablauf für TECEdrainprofile Duschprofile, zum Einbau im Estrich, zum seitlichen Anschluss an eine DN 40 Abwasserleitung. Mit werkseitig befestigter und klickbarer Seal System Dichtmanschette. Erfüllt die Anforderungen der EN 1253-6 und DIN 18534.

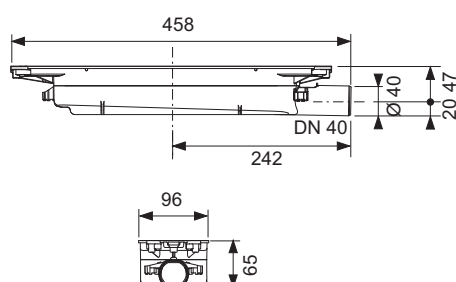
- min. Aufbauhöhe 65 mm (Unterkante Ablauf bis Oberkante Estrich)
- Ablaufleistung $\geq 0,40/\geq 0,52$ l/s (nach EN 1253 bei 10/20 mm Aufstau über Profildeckel)
- Sperrwasserhöhe 25 mm
- Geruchsverschluss entnehmbar
- Estrichverankerung integriert
- werkseitig befestigte, klickbare und flexible Dichtmanschette mit Seal System
- passend vorgefertigter Schallschutzstreifen
- Bauschutzabdeckung
- verschiebbare/bewegliche Dichtung zur Verbindung mit TECEdrainprofile Duschprofil und zum Ausgleich von Baul toleranzen

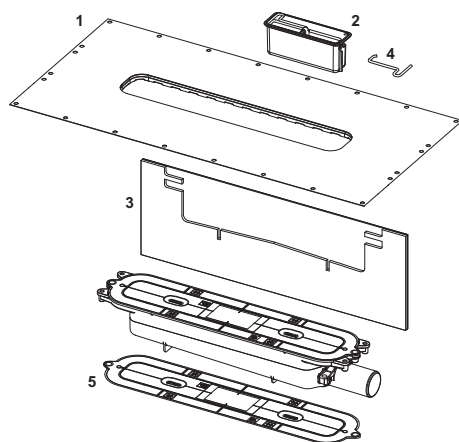
Bitte separat bestellen:

- Wand- und Bodenmontagehalter oder Montagefüße (optional)
- Schallschutzmatte Drainbase (optional)

Vertriebsdaten:

Produktname: TECEdrainprofile Ablauf "flach", DN 40 Auslauf seitlich
 Warengruppe: 608
 Produktgruppe: 3006080020



Ersatzteile:

- | | | |
|---|--------|---|
| 1 | 675005 | klickbare Seal System Dichtmanschette |
| 2 | 675006 | Geruchsverschluss für Ablauf "flach" |
| 3 | 675004 | Schallschutzstreifen für Ablauf "Norm", "flach" und "senkrecht" |
| 4 | 675009 | Entnahmehaken für Geruchsverschluss |
| 5 | 675016 | Bauzeitschutzdeckel für Abläufe, inkl. Befestigungsschrauben |