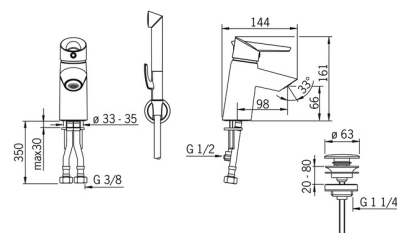
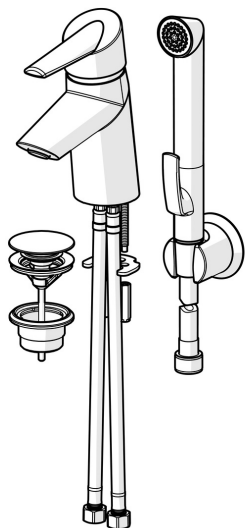


EAN: 4015474273504

[static.hansa.com/65072203](http://static.hansa.com/65072203)



- Waschtisch
- Einhebelmischer, Funktionshandbrause
- Standmontage
- Chrom
- Feststehender Auslauf
- Integrierter Strahlregler, ohne Mundstück direkt in den Armaturenauslauf geschraubt
- Easy-Grip Bedienhebel, Eco-Funktion für die Wassermenge, Einhandbedienhebel/Griff, Hebel mit W+K-Kennzeichnung
- Push-Open-Abflussgarnitur
- Handbrause, Brausehalter, Brauseschlauch (1500 mm)
- Funktionsbrause
- ø 4,0 Steuerpatrone mit keramischen Dichtscheiben zur Wassermengen- und Temperatureinstellung, Schmutzfilter
- Anschluss über flexible Druckschläuche
- Armatur ist GGT geprüft Benutzertest GUT
- 1-strahlig



## Technische Daten

### Durchflusseigenschaften

Spar-Durchfluss bei 3 bar	4.8 l/min
Durchfluss bei 3 bar	7.2 l/min
Druckverlust bei einem Durchfluss von 0,1 l/s	1.7 bar

### Technische Eigenschaften

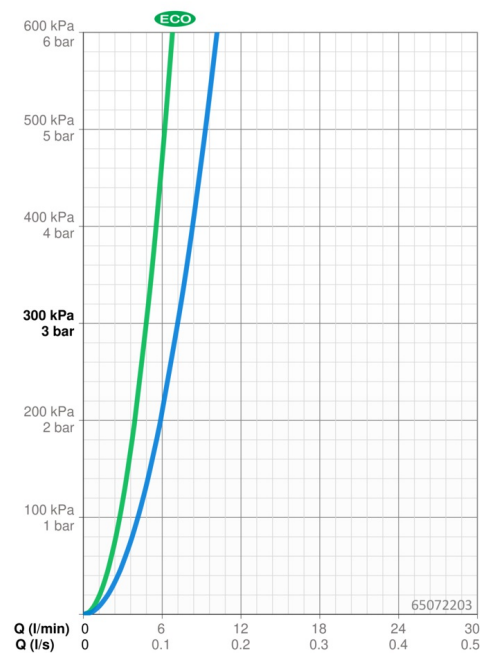
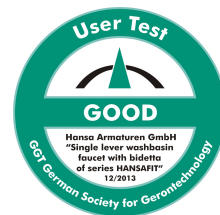
DN-Größe (Nennmaß)	DN15
Warmwasserversorgung	max. +70°C
Arbeitsdruck	0.5-10 bar
Anschlussgröße	G3/8
Ausladung	98 mm
Sicherungseinrichtung (EN1717)	HC
Werkstoff	Messing/Verbundwerkstoff

### Vorschriften

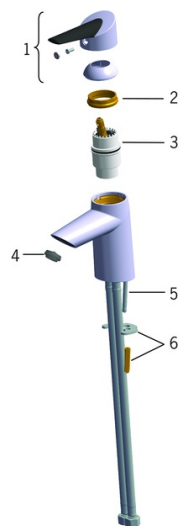
EN Standard	EN 817, EN 1113
Geräuschkategorie	I (ISO 3822)

### Zulassungen und Deklarationen

ABP	P-IX 38109/IOO
Konformitätserklärung	DoC



## Ersatzteile



### SP65092203

	Name	Art.-Nr.
01	Hebel Ausgelaufen	59914170
02	Spann-Mutter, M42x1.5, SW 38	59914128
03	Kartusche, 4.0 Classic	59914129
04	Luftsprudler, M24x1 STD HC A	59914130
05	Befestigungsschraube, M6x55 Ausgelaufen	59914131
06	Befestigungsplatten mit Muttern	59914132
N.I.	Handbrause Bidetta	59914162
N.I.	Halter Handbrause	04430100