

Talis S
Einhebel-Waschtischmischer ohne Ablaufgarnitur
 Oberfläche: **Chrom** Artikelnummer: **32031000**



Beschreibung

Merkmale

- ComfortZone: 70
- Ausladung: 100 mm
- Auslaufhöhe: 55 mm
- Griffvariante: Pingriff
- Strahlart: Normalstrahl
- maximale Durchflussmenge bei 3 bar: 5 l/min
- Keramikmischsystem
- Temperaturbegrenzung einstellbar
- für Durchlauferhitzer geeignet
- Anschlussart: G $\frac{3}{8}$ Anschlussschläuche
- Anschlussgröße: DN15
- EU-Taxonomie: max. 6 l/min - wesentlicher Beitrag (SC) möglich
- DVGW NW-6506BS5027
- P-IX 9360/IA

Technologie



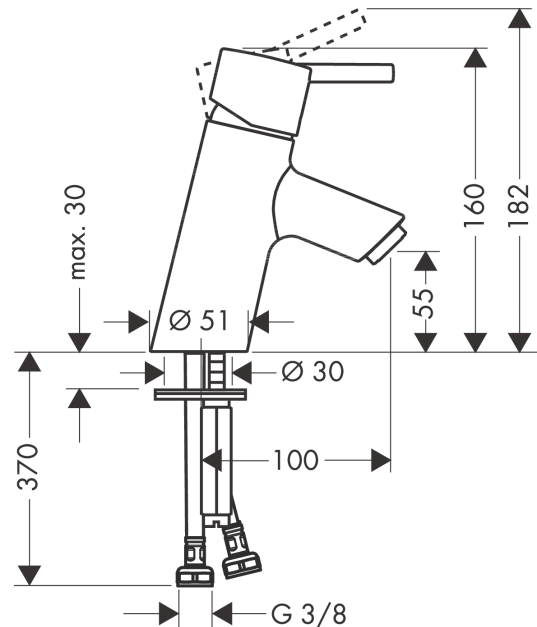
Zertifikate / Nachhaltigkeit



Produktabbildung



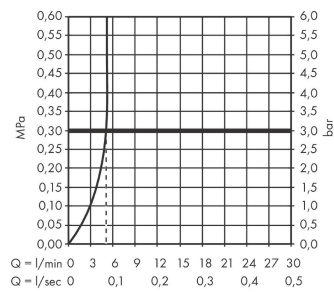
Maßzeichnung



Talis S
Einhebel-Waschtismischer ohne Ablaufgarnitur
 Oberfläche: **Chrom** Artikelnummer: **32031000**



Durchflussdiagramm

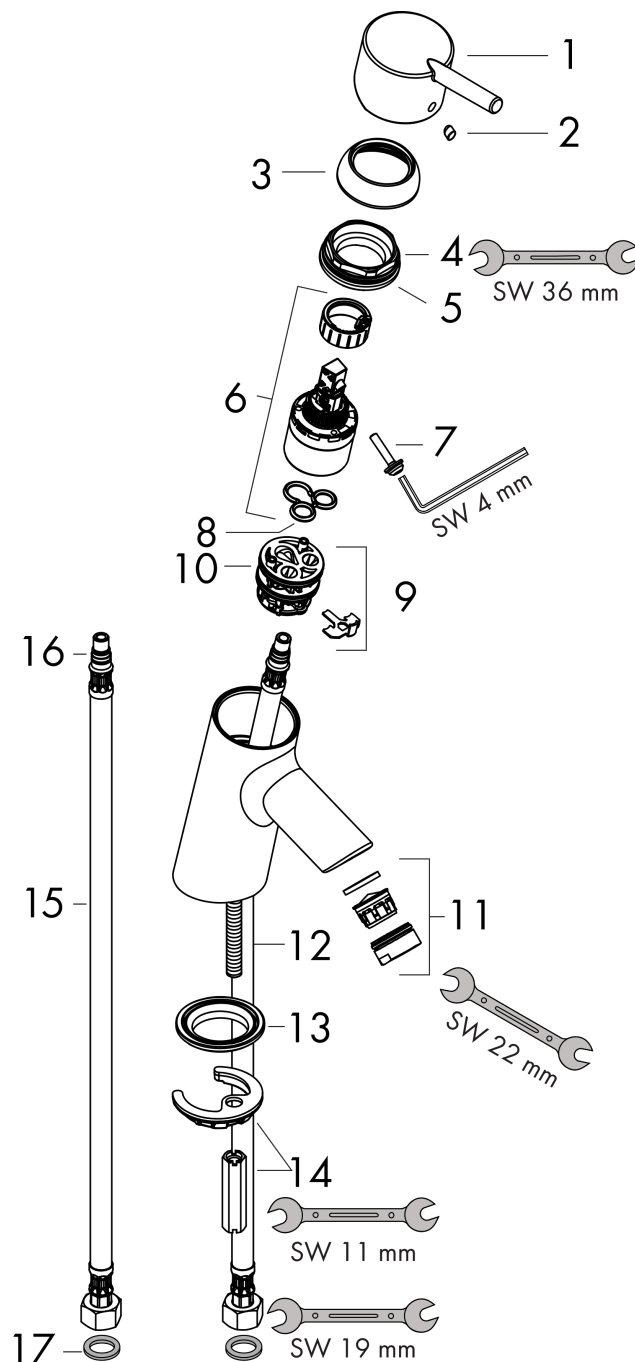


Talis S
Einhebel-Waschtismischer ohne Ablaufgarnitur
 Oberfläche: **Chrom** Artikelnummer: **32031000**



Explosionszeichnung

Baujahr: >09/16



Talis S
Einhebel-Waschtischmischer ohne Ablaufgarnitur
 Oberfläche: **Chrom** Artikelnummer: **32031000**



Ersatzteilliste

Baujahr: >09/16

Pos.	Beschreibung	Artikelnummer	PG	VE
1	Griff	32092000	11	1
2	Griffstopfen	96338000	1	1
3	Kappe	96656000	2	1
4	Mutter	96690000	4	1
5	O-Ring 36x2	98156000	1	1
6	Kartusche kpl.	92730000	11	1
7	Sicherungsschraube	95140000	2	1
8	Dichtung	95008000	3	1
9	Adapter für Kartusche	98750000	4	1
10	O-Ring 30x2	98186000	1	1
11	Luftsprudler M24x1 (5 l/min)	13185000	98	1
12	Schraube M8 x 68	97736000	2	1
13	Dichtung	97608000	2	1
14	Schaftbefestigung kpl.	96016000	8	1
15	Anschlusschlauch 450 mm M8x0,75 G3/8	97206000	8	1
16	O-Ring 7x1,5	98422000	1	1
17	Dichtungsset	95581000	2	1