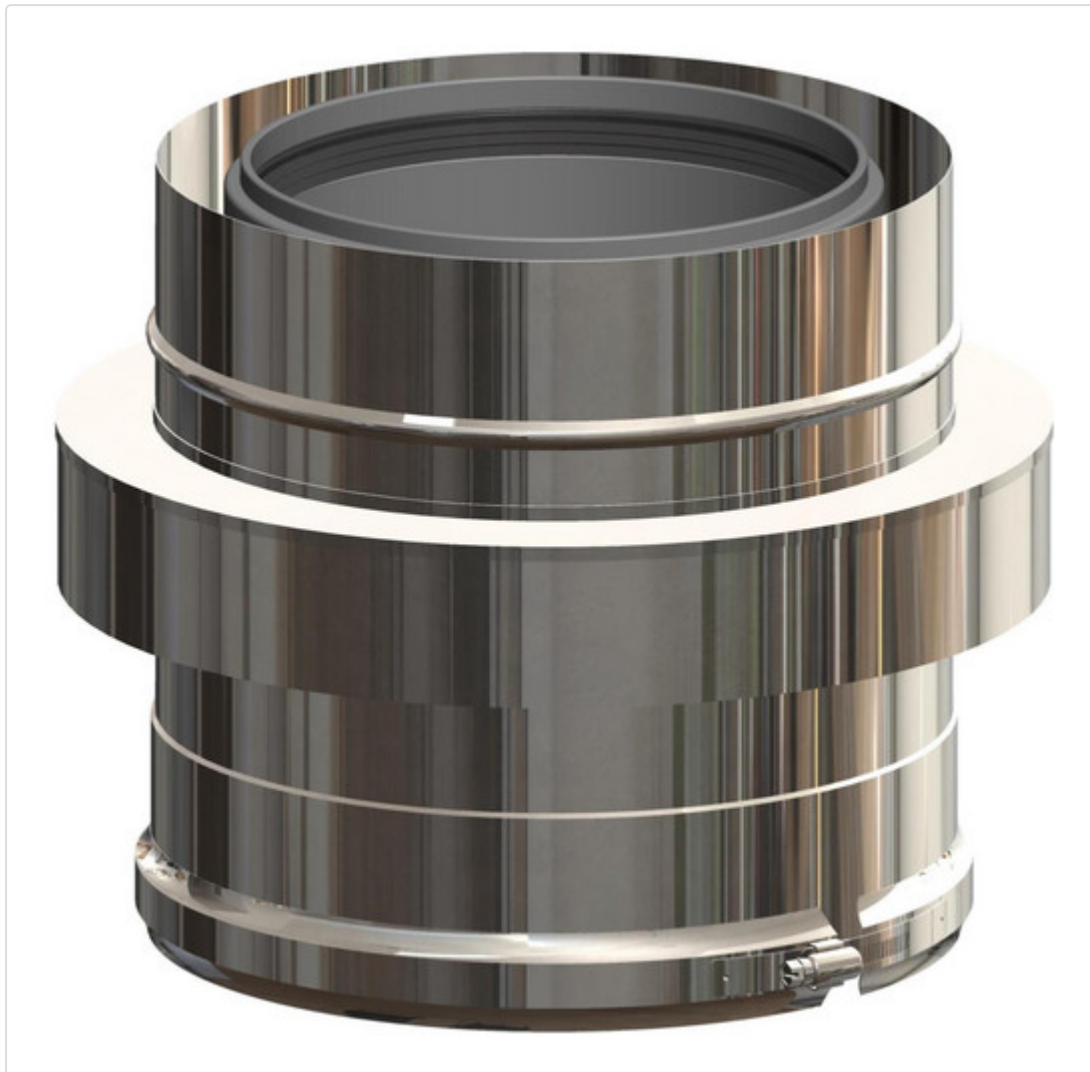


Datenblatt für Artikel 708784

AT Zuluftrohr DN200/265 Edelstahl blank



STAMMDATEN

| | |
|---------------------|---------------|
| Artikel-Typ | Produkt |
| GTIN | 4250190645840 |
| Einheit Inhalt | Stück |
| Einheit Bestellung | Stück |
| Mindestbestellmenge | 1.00000 Stück |
| Bestellschritt | 1.00000 Stück |
| Ursprungsland | DE |
| Zolltarifnummer | 39174000 |

Datenblatt für Artikel 708784

LOGISTISCHE DATEN (INKL. GRUNDVERPACKUNG)

| | |
|---------|--------------|
| Breite | 350.00000 mm |
| Höhe | 350.00000 mm |
| Tiefe | 350.00000 mm |
| Gewicht | 2.16200 kg |

BESCHREIBUNG

Zuluftrohr DN200/265 Edelstahl blank
T120 P1 W 2 O20 LI E U
AUßENWAND - ABGASSYSTEME
AT Zuluftrohr DN200/265 Edelstahl blank

Datenblatt für Artikel 708784

MERKMALE

ETIM-7.0: Konzentrisches Abgas/Zuluft Formstück 2 Anschlüsse (EC010870)

| | |
|--------------------------------------|------------------|
| Material Innenrohr | Kunststoff |
| Material Außenrohr | rostfreier Stahl |
| Qualitätsklasse Innenrohr | PP |
| Form | - |
| Winkel des Bogens | - |
| Max. Mediumtemperatur (Dauerbetrieb) | 120 °C |
| Positiv (Überdruck) | Ja |
| Nass (kondensierend) | Ja |
| Negativ (Unterdruck) | Ja |
| Trocken (nicht kondensierend) | Ja |
| Oberflächenschutz Außenrohr | unbehandelt |
| Oberflächenbearbeitung Außenrohr | poliert |
| Durchmesser Anschluss 1 | sonstige |
| Durchmesser Anschluss 2 | sonstige |
| Wanddicke Innenrohr | 3.5 mm |
| Produktionsweise Innenrohr | sonstige |
| Produktionsweise Außenrohr | sonstige |
| Verbindung Außenrohr - Außenrohr | - |
| Mit Spannband | Ja |
| KOMO-Prüfsiegel | - |
| Gaszulassung QA | - |
| Farbe | sonstige |
| RAL-Nummer | - |
| Länge Anschluss 1 | 310 mm |
| Arbeitslänge Anschluss 1 | 245 mm |
| Länge Anschluss 2 | - |
| Arbeitslänge Anschluss 2 | - |

Datenblatt für Artikel 708784

BILDER

