

## VSH SudoPress Kupfer Solar T-Stück i/i/i 15

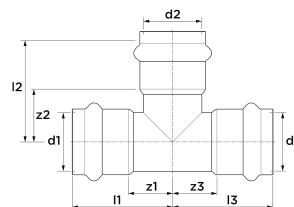
VSH SudoPress SPS5130V ist ein Solar T-Stück mit drei Pressverbindungen, das für Rohre aus Kupfer verwendet werden kann. Durch die Verwendung von VSH SudoPress in Ihrer Rohrinstallation können Sie es schnell, einfach und sauber installieren. VSH SudoPress liefert ein Rohrleitungssystem, das in einer Vielzahl von Situationen eingesetzt werden kann.

- FPM O-Rings
- Tmax: 180°C
- doppelte Sicherheit dank Visu-Control und Leak Before Pressed (Unverpresst undicht)-Funktion
- mit allen relevanten Zulassungen versehen
- klare Erkennung von Material und Größe

VSH SudoPress Kupfer Solar Pressfittings aus Kupfer, Werkstoff-Nr. CW024A nach DIN EN 1254 und DIN EN 12449 oder Rotguss Werkstoff-Nr. CC491 nach DIN EN 1982. Mit werkseitig eingelegtem FPM O-Ring mit LBP-Funktion (unverpresst-undicht). Mit Visu-Control Technologie, rotem Visu-Control Ring zur visuellen und tastbaren Presskontrolle. Alle zugelassenen Presswerkzeuge, die zu den jeweiligen Produkten passen, finden Sie in unserer online Werkzeugauswahlhilfe auf unserer Website: <https://aalberts-ips.de/werkzeugauswahl>. Dimension 15 bis 22mm. Zur Verbindung von Kupferrohren nach DIN EN 1057. Temperaturbeständigkeit -30 bis 180 Grad, kurzzeitig 230 Grad, Druckbeständigkeit 10bar. Anwendungsgebiete: Solarinstallation, Nah- und Fernwärmeinstallation, Druckluftinstallation nach DIN ISO 8573-1.

### Produktanwendung:

Heizung, Kühlung, Druckluft, Solarenergie, Vakuum



**Nummer 6674507**

Type SPS5130V

## Produkteigenschaften

|                                   |                 |                                      |                      |
|-----------------------------------|-----------------|--------------------------------------|----------------------|
| Werkstoff des Anschlusses 1       | Kupfer          | Winkel                               | 90 Grad              |
| Werkstoffgüte Anschluss 1         | Cu-DHP (CW024A) | Rohr Außendurchmesser Anschluss 1    | 15 Millimeter        |
| Oberflächenschutz Anschluss 1     | unbehandelt     | Wanddicke Anschluss 1                | 1,35 Millimeter      |
| Oberflächenbehandlung Anschluss 1 | unbehandelt     | Rohr Außendurchmesser Anschluss 2    | 15 Millimeter        |
| Werkstoff des Anschlusses 2       | Kupfer          | Wanddicke Anschluss 2                | 1,35 Millimeter      |
| Oberflächenschutz Anschluss 2     | unbehandelt     | Rohr Außendurchmesser Anschluss 3    | 15 Millimeter        |
| Oberflächenbehandlung Anschluss 2 | unbehandelt     | Wanddicke Anschluss 3                | 1,35 Millimeter      |
| Werkstoff des Anschlusses 3       | Kupfer          | Länge Anschluss 1                    | 38 Millimeter        |
| Werkstoffgüte Anschluss 3         | Cu-DHP (CW024A) | Arbeitslänge Anschluss 1             | 16 Millimeter        |
| Oberflächenschutz Anschluss 3     | unbehandelt     | Länge Anschluss 2                    | 38 Millimeter        |
| Oberflächenbehandlung Anschluss 3 | unbehandelt     | Min. Mediumtemperatur (Dauerbetrieb) | -20 Grad Celsius     |
| Ausführung                        | T-Stück         | Arbeitslänge Anschluss 2             | 16 Millimeter        |
| Reduzierend                       | ✗               | Max. Mediumtemperatur (Dauerbetrieb) | 180 Grad Celsius     |
| Mehrteilig                        | ✗               | Länge Anschluss 3                    | 38 Millimeter        |
| Systemgebunden                    | ✓               | Arbeitslänge Anschluss 3             | 16 Millimeter        |
| Nenn Durchmesser Anschluss 1      | DN 12           | Max. Arbeitsdruck bei 20 °C          | 10 Bar               |
| Anschluss 1                       | Pressmuffe      | Mediumtemperatur (Dauerbetrieb)      | -20 180 Grad Celsius |

|                             |                          |
|-----------------------------|--------------------------|
| Konturcode Verbindung 1     | V                        |
| Nenndurchmesser Anschluss 2 | DN 12                    |
| Anschluss 2                 | Pressmuffe               |
| Konturcode Verbindung 2     | V                        |
| Nenndurchmesser Anschluss 3 | DN 12                    |
| Konturcode                  | V                        |
| Anschluss 3                 | Pressmuffe               |
| Konturcode Verbindung 3     | V                        |
| Druckstufe Flansch          | PN 16                    |
| Material Dichtung           | Fluorkautschuk (FPM/FKM) |
| Hauptfarbe Fitting          | Kupfer                   |
| Zugfest                     | ✓                        |
| Gaszulassung QA             | ✗                        |
| Mit Dichtungsmaterial       | ✗                        |
| KIWA-Prüfsiegel             | ✗                        |
| Mit Entleerungsventil       | ✗                        |
| Mit Entlüfter               | ✗                        |
| Mit Stoßnocken              | ✓                        |
| VdS-geprüft                 | ✗                        |
| Verschlossen                | ✗                        |
| Mit Verbindungsanzeige      | ✓                        |
| FM-Prüfung                  | ✗                        |
| LPCB-Prüfung                | ✗                        |
| ULC-Qualitätskennzeichen    | ✗                        |
| UL-Prüfung                  | ✗                        |
| VdS-geprüft                 | ✗                        |
| DVGW-Siegel für Gas         | ✗                        |
| DVGW-Siegel für Wasser      | ✗                        |
| KIWA-Prüfsiegel             | ✗                        |
| Gastec QA Prüfung           | ✗                        |
| KOMO-Prüfsiegel             | ✗                        |
| Gastec QA - AR 214 (H2)     | ✗                        |