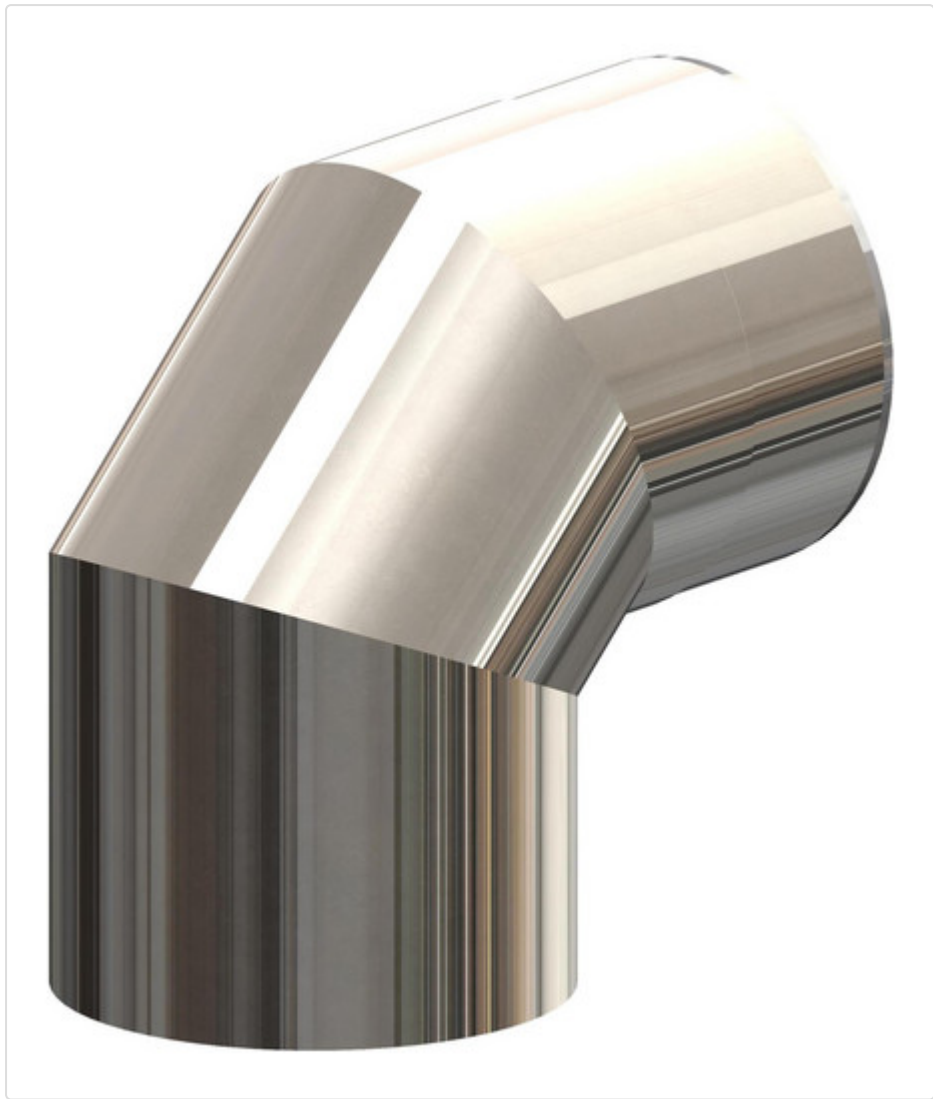


# Datenblatt für Artikel 703716

AT 87 Grad-Bogen DN110/160 Edelstahl blank



## STAMMDATEN

|                     |               |
|---------------------|---------------|
| Artikel-Typ         | Produkt       |
| GTIN                | 4250190683774 |
| Einheit Inhalt      | Stück         |
| Einheit Bestellung  | Stück         |
| Mindestbestellmenge | 1.00000 Stück |
| Bestellschritt      | 1.00000 Stück |
| Ursprungsland       | DE            |
| Zolltarifnummer     | 39174000      |

# Datenblatt für Artikel 703716

---

## LOGISTISCHE DATEN (INKL. GRUNDVERPACKUNG)

|         |              |
|---------|--------------|
| Breite  | 275.00000 mm |
| Höhe    | 180.00000 mm |
| Tiefe   | 275.00000 mm |
| Gewicht | 0.92000 kg   |

## BESCHREIBUNG

87 Grad-Bogen DN110/160 Edelstahl blank  
T120 H1 W 2 O00 LE E U0  
AUßENWAND - ABGASSYSTEME  
AT 87 Grad-Bogen DN110/160 Edelstahl  
blank

# Datenblatt für Artikel 703716

---

## MERKMALE

### ETIM-7.0: Konzentrisches Abgas/Zuluft Formstück 2 Anschlüsse (EC010870)

|                                      |                  |
|--------------------------------------|------------------|
| Material Innenrohr                   | Kunststoff       |
| Material Außenrohr                   | rostfreier Stahl |
| Qualitätsklasse Innenrohr            | PP               |
| Form                                 | Bogen            |
| Winkel des Bogens                    | 87 °             |
| Max. Mediumtemperatur (Dauerbetrieb) | 120 °C           |
| Positiv (Überdruck)                  | Ja               |
| Nass (kondensierend)                 | Ja               |
| Negativ (Unterdruck)                 | Ja               |
| Trocken (nicht kondensierend)        | Ja               |
| Oberflächenschutz Außenrohr          | unbehandelt      |
| Oberflächenbearbeitung Außenrohr     | poliert          |
| Durchmesser Anschluss 1              | sonstige         |
| Durchmesser Anschluss 2              | sonstige         |
| Wanddicke Innenrohr                  | 2.5 mm           |
| Produktionsweise Innenrohr           | sonstige         |
| Produktionsweise Außenrohr           | sonstige         |
| Verbindung Außenrohr - Außenrohr     | -                |
| Mit Spannband                        | Ja               |
| KOMO-Prüfsiegel                      | -                |
| Gaszulassung QA                      | -                |
| Farbe                                | sonstige         |
| RAL-Nummer                           | -                |
| Länge Anschluss 1                    | 175 mm           |
| Arbeitslänge Anschluss 1             | 175 mm           |
| Länge Anschluss 2                    | 170 mm           |
| Arbeitslänge Anschluss 2             | 110 mm           |

# Datenblatt für Artikel 703716

## BILDER

