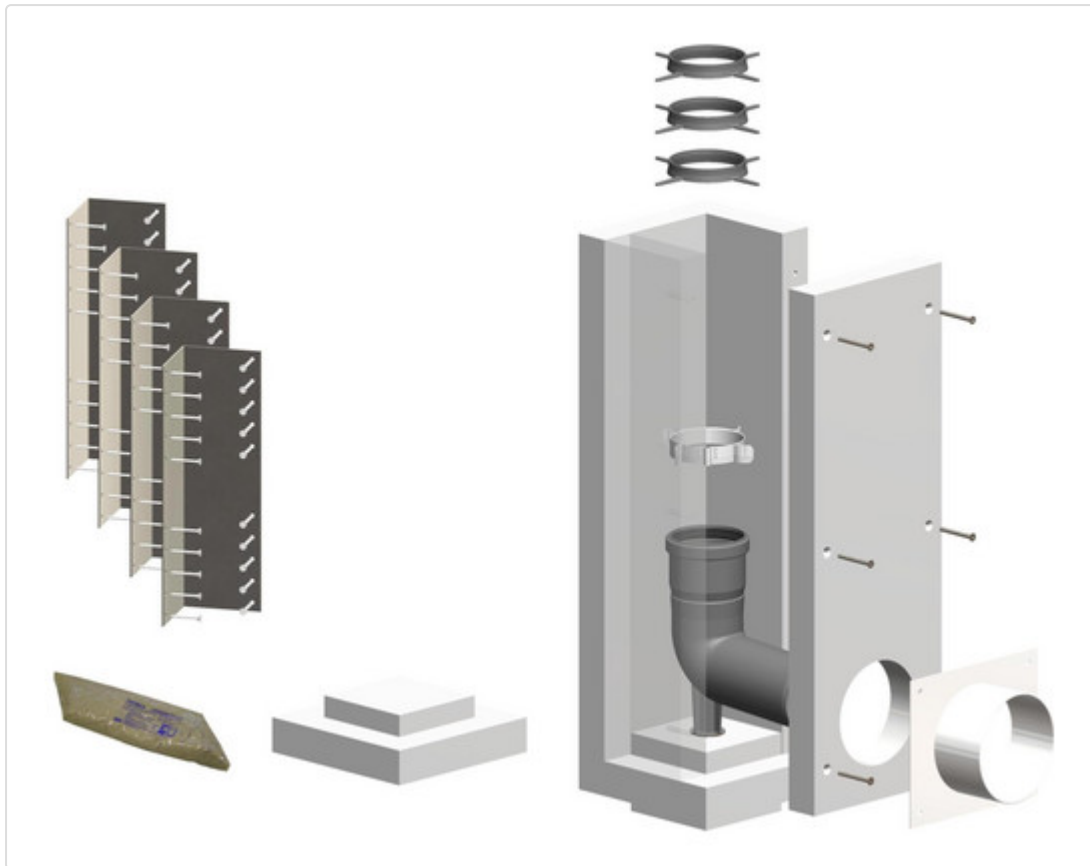


Datenblatt für Artikel 241334

AT L90 Basis-Set Bodenmontage DN80, 600mm, 200x200mm



STAMMDATEN

Artikel-Typ	Produkt
GTIN	4250190635469
Einheit Inhalt	Stück
Einheit Bestellung	Stück
Mindestbestellmenge	1.00000 Stück
Bestellschritt	1.00000 Stück
Ursprungsland	DE
Zolltarifnummer	68101110

Datenblatt für Artikel 241334

LOGISTISCHE DATEN (INKL. GRUNDVERPACKUNG)

Breite	225.00000 mm
Höhe	1030.00000 mm
Tiefe	330.00000 mm
Gewicht	15.00000 kg

BESCHREIBUNG

L90 Basis-Set Bodenmontage DN80, 600mm,
200x200mm

bestehend aus:

- Schachtelement 600mm mit Ausschnitt
- Schachteinführung DN80 ohne Auflager
- Wandblende für RLA- und RLU-Betrieb
- Bodenplatte
- Aussteifungswinkel-Set
- Brandschutzkleber 1kg im Folieschlauch

Z-7.4-3396, LA30 (25mm), LA90 (40mm)

ABGAS - SCHACHT - SYSTEME

AT L90 Basis-Set Bodenmontage DN80,
600mm, 200x200mm

Datenblatt für Artikel 241334

MERKMALE

ETIM-7.0: Brandschutzkanal (EC002657)

Feuerwiderstandsklasse I - Installationskanal	-
Feuerwiderstandsklasse E - Funktionserhalt	-
Außenhöhe	200 mm
Außenbreite	200 mm
Innenhöhe	120 mm
Innenbreite	120 mm
Länge	600 mm
Nutzbarer Querschnitt	-
Anzahl der beflammbaren Seiten	4
Werkstoff des Isoliermaterials	Kalziumsilikat
Ummantelung	ohne
Oberfläche	unbehandelt
Farbe	sonstige
RAL-Nummer	-
Trennwände möglich	Nein
Mit Bodenlochung	-
Deckelbefestigung	-

BILDER

