

VSH Shurjoint Nutsystem Sprinkler kurzhalsbogen 90° a/a 76,1 verzinkt

Das VSH Shurjoint Modell 901 ist ein 90 Grad Bogen mit einem kurzen Radius und zwei Nuten.

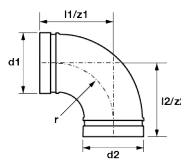
VSH Shurjoint-Nutrohrsysteme bestehen aus einer breiten Palette von Nutenkupplungen, Fittings und Ventilen für Heizung, Druckluft und Industrie. VSH Shurjoint ist weniger arbeitsintensiv, sicherer, sauberer und liefert eine gleichbleibende Verbindungsqualität.

- VSH Shurjoint lässt sich perfekt mit anderen VSH-Systemen wie VSH XPress, VSH SudoPress und VSH PowerPress kombinieren
- das Sortiment 'Aalberts Integrated Piping Systems' umfasst ein voll integriertes System von 6 mm bis 104 "

VSH Shurjoint bietet eine große Auswahl an genuteten Formstücken an. Um vielfältige Einsatzmöglichkeiten zu gewährleisten, sind diese Formstücke in zahlreichen unterschiedlichen Bauweisen und Konfigurationen erhältlich. Genutete VSH Shurjoint Formstücke wurden entsprechend den Anforderungen nach ASTM F1548-01 und ANSI/AWWA C606-04 entwickelt. Für Rohrgrößen, die durch diese Standards nicht abgedeckt werden, verweisen wir in unserem Katalog auf geführten verfügbaren Nutspezifikationen. Die meisten Formstücke sind aus Kugelgrafitguss entsprechend ASTM A536 Gr. 65-45-12. Einige Modelle und Größen werden aus segmentgeschweißtem Stahl gefertigt. Die Formstücke sind orange oder rot lackiert und in feuerverzinkt erhältlich. Die Druckstufen entsprechen den eingesetzten Kupplungen und/oder Rohren.

Produktanwendung:

Sprinkler, Trockene Hauptfeuerlöschleitung



Nummer 109010029003

Type 901

Produkteigenschaften

| | | | |
|-------------------------------|--------------------|----------------------------------|-----------------|
| Werkstoff des Anschlusses 1 | Gusseisen | Winkel des Bogens | 90 Grad |
| Werkstoffgüte Anschluss 1 | ASTM A536 65-45-12 | Radius des Bogens | 76,1 Millimeter |
| Oberflächenschutz Anschluss 1 | feuerverzinkt | Rohraußendurchmesser Anschluss 1 | 76,1 Millimeter |
| Werkstoff des Anschlusses 2 | Gusseisen | Rohraußendurchmesser Anschluss 2 | 76,1 Millimeter |
| Werkstoffgüte Anschluss 2 | ASTM A536 65-45-12 | Länge | 115 Millimeter |
| Oberflächenschutz Anschluss 2 | feuerverzinkt | Länge Anschluss 1 | 76 Millimeter |
| Form | Bogen | Arbeitslänge Anschluss 1 | 76 Millimeter |
| Reduzierend | ✗ | Länge Anschluss 2 | 76 Millimeter |
| Exzentrisch | ✗ | Arbeitslänge Anschluss 2 | 76 Millimeter |
| Systemgebunden | ✗ | Max. Arbeitsdruck bei 20 °C | 20,1 Bar |
| Nenndurchmesser Anschluss 1 | DN 65 | | |
| Anschluss 1 | Nut | | |
| Nenndurchmesser Anschluss 2 | DN 65 | | |
| Anschluss 2 | Nut | | |
| Hauptfarbe Fitting | grau | | |
| Mit Stoßnocken | ✗ | | |
| Zugfest | ✓ | | |
| Gaszulassung QA | ✗ | | |
| KIWA-Prüfsiegel | ✗ | | |
| Mit Dichtungsmaterial | ✗ | | |
| VdS-geprüft | ✓ | | |
| Verschlossen | ✗ | | |
| Mit Verbindungsanzeige | ✗ | | |
| Mit Entleerungsventil | ✗ | | |

| | |
|--------------------------|---|
| Mit Entlüfter | ✗ |
| FM-Prüfung | ✓ |
| LPCB-Prüfung | ✓ |
| ULC-Qualitätskennzeichen | ✓ |
| UL-Prüfung | ✓ |
| VdS-geprüft | ✓ |
| DVGW-Siegel für Gas | ✗ |
| DVGW-Siegel für Wasser | ✗ |
| Zertifiziert nach NF 545 | ✗ |
| KIWA-Prüfsiegel | ✗ |
| Gastec QA Prüfung | ✗ |
| KOMO-Prüfsiegel | ✗ |
| Gastec QA - AR 214 (H2) | ✗ |