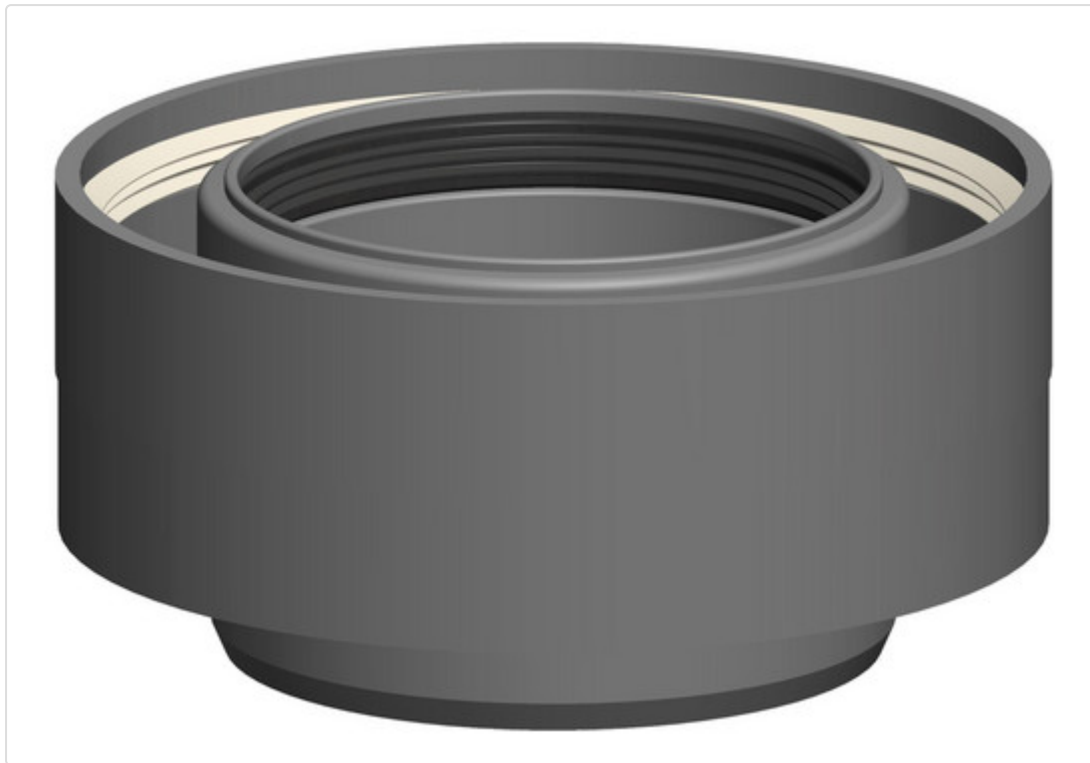


Datenblatt für Artikel 2227

AT Übergang D110/160-DN100/150 (Brötje 50-110kW)



STAMMDATEN

Artikel-Typ	Produkt
GTIN	4250190630785
Einheit Inhalt	Stück
Einheit Bestellung	Stück
Mindestbestellmenge	1.00000 Stück
Bestellschritt	1.00000 Stück
Ursprungsland	DE
Zolltarifnummer	39174000

LOGISTISCHE DATEN (INKL. GRUNDVERPACKUNG)

Breite	230.00000 mm
Höhe	152.00000 mm
Tiefe	234.00000 mm
Gewicht	0.27600 kg

Datenblatt für Artikel 2227

BESCHREIBUNG

Übergang D110/160-DN100/150 (Brötje
50-110kW)

T120 H1 W 2 O00 LI E U1

KONZENTRISCHE - ABGASSYSTEME

AT Übergang D110/160-DN100/150 (Brötje
50-110kW)

Datenblatt für Artikel 2227

MERKMALE

ETIM-7.0: Konzentrisches Abgas/Zuluft Formstück 2 Anschlüsse (EC010870)

Material Innenrohr	Kunststoff
Material Außenrohr	Kunststoff
Qualitätsklasse Innenrohr	PP
Form	Verlauf
Winkel des Bogens	-
Max. Mediumtemperatur (Dauerbetrieb)	120 °C
Positiv (Überdruck)	Ja
Nass (kondensierend)	Ja
Negativ (Unterdruck)	Ja
Trocken (nicht kondensierend)	Ja
Oberflächenschutz Außenrohr	beschichtet
Oberflächenbearbeitung Außenrohr	-
Durchmesser Anschluss 1	sonstige
Durchmesser Anschluss 2	100 / 150 mm
Wanddicke Innenrohr	2 mm
Produktionsweise Innenrohr	sonstige
Produktionsweise Außenrohr	sonstige
Verbindung Außenrohr - Außenrohr	Muffe mit Abdichtung
Mit Spannband	-
KOMO-Prüfsiegel	-
Gaszulassung QA	-
Farbe	anthrazit
RAL-Nummer	7021
Länge Anschluss 1	78 mm
Arbeitslänge Anschluss 1	20 mm
Länge Anschluss 2	-
Arbeitslänge Anschluss 2	-

Datenblatt für Artikel 2227

BILDER

