

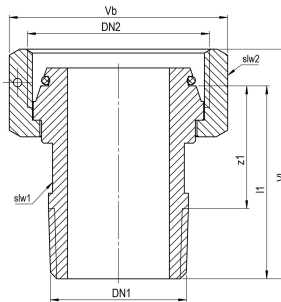
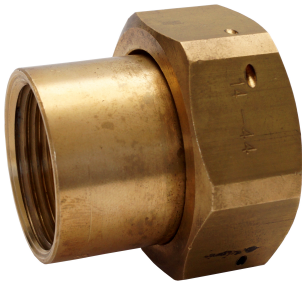
Seppelfricke SEPP Easy® I Ersatz-Verschraubung f. Einrohrzähler i/a Rp1"xG1 3/8" (DN25)

SEPP Easy I Ersatz-Verschraubung 5991 mit Innengewinde, als Ersatzteil für die Modelle 5290..., 5493... und 5590..., DN25 Rp1 x G13/8i Messing

SEPP Easy I Montagesets für Einrohr-Gaszähler G2,5 G4 und G6, aus Pressmessing, Werkstoff-Nr. CW617N nach DIN EN 12164. Für Gase nach DVGW-Arbeitsblatt G 260. DVGW-Zulassungsnummer für Gasinstallationen: DG-4350BU0274. MOP5/PN1 HTB. Dimension DN 25. Mit Durchgangs- oder Winkelverschraubung, mit Innengewinde nach DIN EN 10226-1, mit Pressverschraubungen nach DVGW Arbeitsblatt W 534 zum Anschluss an Kupferrohr nach DVGW-Arbeitsblatt GW 392., verpressbar mit M- oder V-Kontur (Alle zugelassenen Presswerkzeuge, die zu den jeweiligen Produkten passen, finden Sie in unserer online Werkzeugauswahlhilfe auf unserer Website: <https://aalberts-ips.de/werkzeugauswahl>). Mit Montagekonsole zur Wandmontage. Mit Prüfschraube DN 15. Mit oder ohne TAE oder Gasströmungswächter.

Produktanwendung:

Trinkwasser



Nummer 0034504

Type 5991

Produkteigenschaften

Werkstoff des Anschlusses 1	Messing	Länge	45 Millimeter
Werkstoff des Anschlusses 2	Messing	Min. Mediumtemperatur (Dauerbetrieb)	0 Grad Celsius
Reduzierend	✗	Länge Anschluss 1	35 Millimeter
Exzentrisch	✗	Max. Mediumtemperatur (Dauerbetrieb)	60 Grad Celsius
Systemgebunden	✓	Arbeitslänge Anschluss 1	17 Millimeter
Nenndurchmesser Anschluss 1	1 Zoll (25)	Mediumtemperatur (Dauerbetrieb)	0/60 Grad Celsius
Anschluss 1	Innengewinde zylindrisch BSPT-Rp (ISO 7-1 / EN 10226-1)		
Hauptfarbe Fitting	Messing		
Material Dichtung	Nitrilkautschuk NBR		
Gaszulassung QA	✗		
KIWA-Prüfsiegel	✗		
VdS-geprüft	✗		
Verschlossen	✗		
Mit Entleerungsventil	✗		
Mit Entlüfter	✗		
FM-Prüfung	✗		
LPCB-Prüfung	✗		
ULC-Qualitätskennzeichen	✗		
UL-Prüfung	✗		
VdS-geprüft	✗		
DVGW-Siegel für Gas	✗		
DVGW-Siegel für Wasser	✗		
Zertifiziert nach NF 545	✗		
KIWA-Prüfsiegel	✗		
Gastec QA Prüfung	✗		
KOMO-Prüfsiegel	✗		

Gastec QA - AR 214 (H2)

