



HZ-Sockelleiste SLF Plus, Kunststoff-Hohlkammerprofil, ohne Dekorfolie, mit 2. Dichtlippe zum Boden

1. HZ-Sockelleiste SLF Plus, Kunststoff-Hohlkammerprofil, ohne Dekorfolie, mit 2. Dichtlippe zum Boden

Artikel 52680 Weiß (ähnlich RAL 9010)

Artikel 52690 Grau (ähnlich RAL 7035)

1.1. Produktbeschreibung:

Mit der HZ-Sockelleiste SLF Plus werden Heizungsrohre und Fittings von max. 22 mm Gesamt-Au-ßendurchmesser verkleidet, die Aufputz im Sockelbereich, parallel zum Fußboden verlegt sind. Spezielle HZ-Schellen fungieren in diesem System gleichzeitig als Rohr- und Sockelleistenhalter. In zwei Farbvarianten angeboten, können damit Neuinstallationen, aber auch vorhandene Rohrleitungen (abhängig von der Einbausituation – genaue Prüfung vor Ort erforderlich!) abgedeckt werden. Die zusätzliche Dichtlippe gleicht Unebenheiten zum Boden aus.

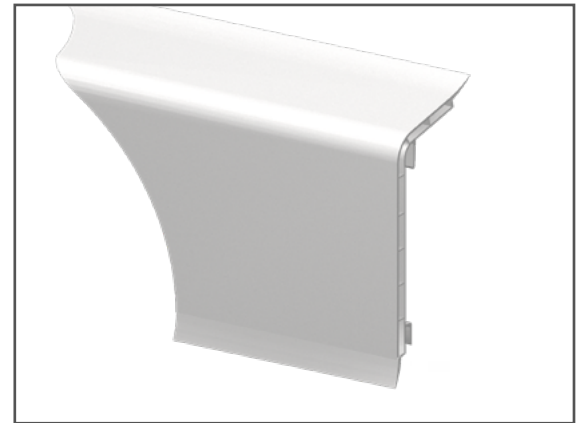


Abb. 1: HZ-Sockelleiste SLF Plus

1.2. Anwendungsbereich:

Bei der Modernisierung von Heizungsanlagen, aber auch bei der Erstinstallation im Neubau, liegen die Vorteile der Vorwandmontage / Aufputz Verlegung von Heizungsrohren klar auf der Hand:

- kein Stemmen von Mauerschlitzen
- kaum Bauschutt
- geringe Lärm- und Staubbelastung
- permanente, einfache Zugänglichkeit der Installation
- kurze Montagezeiten
- Kostenvorteil

Das HZ-System eignet sich besonders für die Sanierung von Heizungsanlagen in bewohnten Räumen. Die angeschweißte Dichtlippe zur Wand gleicht Unebenheiten aus. Die breite Dekorvielfalt lässt nahezu keine Gestaltungswünsche offen. In allen Farben sind Formteile zur Realisierung von Ecklösungen, Abschlüssen oder Profilverbindungen erhältlich.

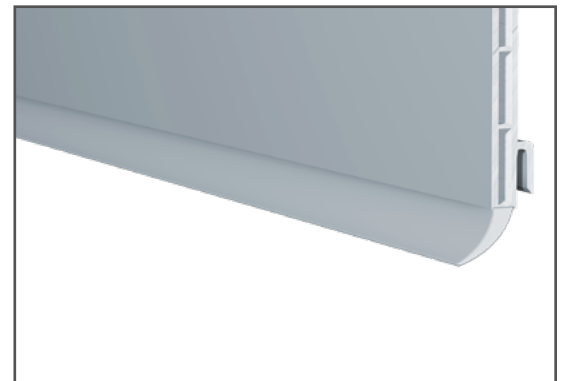


Abb. 2: zusätzliche Dichtlippe zum Boden

HZ-Sockelleiste SLF Plus, Kunststoff-Hohlkammerprofil, ohne Dekorfolie, mit 2. Dichtlippe zum Boden



HZ-Sockelleiste SLF Plus, Kunststoff-Hohlkammerprofil, ohne Dekorfolie, mit 2. Dichtlippe zum Boden

Artikel 52680 Weiß (ähnlich RAL 9010)

Artikel 52690 Grau (ähnlich RAL 7035)

1.3. Produktdaten:

- Stabiles Hohlkammerprofil aus PVC-U (Hart PVC), bleifrei, mit Calcium-Zink Stabilisatoren
- Angeschweißte Lippe aus Weich-PVC
- frei von HBCD
- formstabil bis 90° C Vorlauftemperatur
- normal entflammbar
- Brandklasse B2
- schlagfest
- recyclingfähig
- universell verwendbar bis Gesamt-Außendurchmesser (speziell Fitting) von max. 22 mm; d.h.:

bis 22 mm löten

bis 18 mm pressen

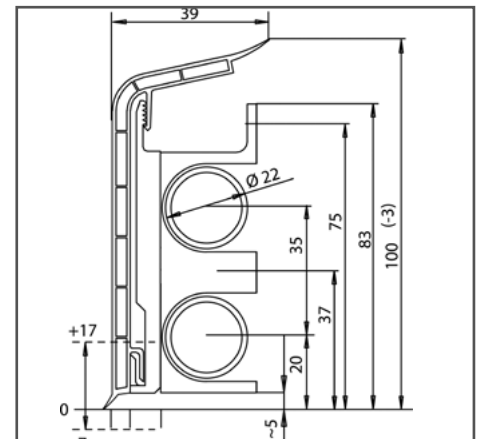


Abb. 3: Maßzeichnung **HZ-SLF Plus** mit HZ-Schelle **Artikel 2150** (nach der Rohrverlegung)

Lieferlänge: **2000 mm**

- VE 20 m im Karton
- Karton Länge: 2020 mm
- Karton Breite: 135 mm
- Karton Höhe: 120 mm
- Karton Gewicht: 9 kg
- Palette: 960 Meter

HZ-Sockelleiste SLF Plus, Kunststoff-Hohlkammerprofil, ohne Dekorfolie, mit 2. Dichtlippe zum Boden



HZ-Sockelleiste SLF Plus, Kunststoff-Hohlkammerprofil, ohne Dekorfolie, mit 2. Dichtlippe zum Boden

Artikel 52680 Weiß (ähnlich RAL 9010)

Artikel 52690 Grau (ähnlich RAL 7035)

1.4. Montagehinweis:

Auf den Grundkörper der HZ-Schelle wird der höhenverstellbare Schieber aufgesteckt. An diesem Schieber wird die HZ-Sockelleiste befestigt. Dazu die HZ-Sockelleiste mit leichtem Druck zur Wand, von oben nach unten in den Schieber einhängen

1.5. Bestelldaten:

| HZ-Sockelleiste SLF Plus, Kunststoff-Hohlkammerprofil ohne Dekorfolie mit zusätzlicher Dichtlippe zum Boden | | | | | | | | |
|---|---------------------------------|----------------------------|-----------------------|------------------------|-----------------------|------------------|-------------------|--------------------|
| | Länge 2000 mm | | Innenecke 80°-100° | Innenecke 100°-135° | Außenecke 80°-100° | Stoßverbinder | Endstück links | Endstück rechts |
| Schelle | erforderlich | | erforderlich | | | | ohne | |
| | entweder nach Rohrmontage | oder vor Rohrmontage | nach Rohrmontage | | | | | |
| | 2150 | 2250 | 2151 | 2151 | 2152 | 2158 | | |
| Weiß (RAL 9010) | Art.-Nr. 52680 | | Art.-Nr. 20801 | Art.-Nr. 20806 | Art.-Nr. 20802 | Art.-Nr. 2088 | Art.-Nr. 184 | Art.-Nr. 185 |
| Grau (RAL 7035) | Art.-Nr. 52090 | | Art.-Nr. 20901 | Art.-Nr. 20906 | Art.-Nr. 20902 | Art.-Nr. 2098 | Art.-Nr. 194 | Art.-Nr. 195 |



HZ-Sockelleiste SLF Plus, Kunststoff-Hohlkammerprofil, ohne Dekorfolie, mit 2. Dichtlippe zum Boden

HZ-Sockelleiste SLF Plus, Kunststoff-Hohlkammerprofil, ohne Dekorfolie, mit 2. Dichtlippe zum Boden

Artikel 52680 Weiß (ähnlich RAL 9010)

Artikel 52690 Grau (ähnlich RAL 7035)

2. Ergänzende Produkte:

2.1. HZ-Schelle, Rohr- und Sockelleistenhalter

HZ-Schellen zur Befestigung der Heizungsrohre und HZ-Sockelleisten.

Siehe Daten & Fakten Nr. 9

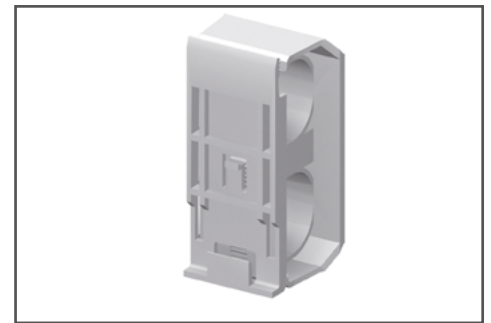


Abb. 4: HZ-Schelle Artikel 2250

2.2. HZ-Schellen für HZ-Formteile

HZ-Schellen zur Befestigung der Heizungsrohre und HZ-Formteile.

Siehe Daten & Fakten Nr. 10

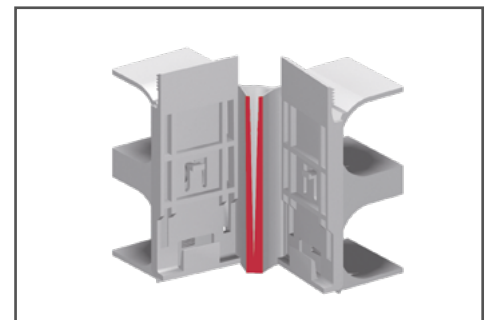


Abb. 5: HZ-Inneneckschelle
(oben, unten beachten)

2.3. HZ-Formteile für HZ-SLF, ohne Dekorfolie

Zur Ausbildung von Ecklösungen, Abschlüssen oder Profilverbindungen.

Siehe Daten & Fakten Nr. 11



Abb. 6: HZ-Innenecke

2.4. HZ-Blindleiste BLF, ohne Dekorfolie

Um im gesamten Wohnraum das gleiche Erscheinungsbild zu gewährleisten, bietet HZ für die **Wände ohne Rohrverlegung** entsprechende HZ-Blindleisten BLF mit geringerer Bautiefe an.

Siehe Daten & Fakten Nr. 12

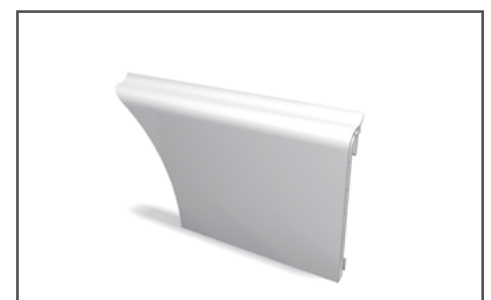


Abb. 7: HZ-Blindleiste BLF



HZ-Sockelleiste SLF Plus, Kunststoff-Hohlkammerprofil, ohne Dekorfolie, mit 2. Dichtlippe zum Boden

HZ-Sockelleiste SLF Plus, Kunststoff-Hohlkammerprofil, ohne Dekorfolie, mit 2. Dichtlippe zum Boden

Artikel 52680 Weiß (ähnlich RAL 9010)

Artikel 52690 Grau (ähnlich RAL 7035)

2.6. HZ-Formteile für HZ-Blindleisten BLF, ohne Dekorfolie

Spezielle HZ-Formteile können über Sollbruchstellen gekürzt werden und sind dadurch für HZ-Blindleisten verwendbar.

Siehe Daten und Fakten Nr. 13



Abb. 8: HZ-Innenecke für HZ-Blindleiste BLF

2.7. HZ-Zubehör:

Siehe Daten & Fakten Nr. 14

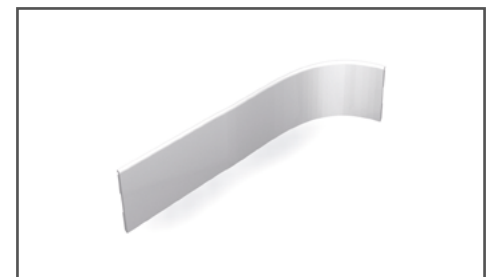


Abb. 9: selbstklebende HZ-Dichtlippe DLW

3. Systemkomponenten

3.1. HZ-Sockelleisten

HZ-Heizkörperanbindung hinter HZ-Sockelleiste. Aufeinander abgestimmte Systemkomponenten

Siehe Daten & Fakten Nr. 22 - 28

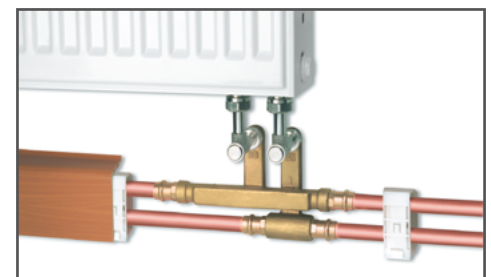


Abb. 10: HZ-Heizkörperanschluss

**HZ-Sockelleiste SLF Plus, Kunststoff-Hohlkammerprofil,
ohne Dekorfolie, mit 2. Dichtlippe zum Boden**



HZ-Sockelleiste SLF Plus, Kunststoff-Hohlkammerprofil, ohne Dekorfolie,
mit 2. Dichtlippe zum Boden

Artikel 52680 Weiß (ähnlich RAL 9010)

Artikel 52690 Grau (ähnlich RAL 7035)

3.2. HZ-Steigstrangprofile

Verkleidung von vertikal verlegten Rohrleitungen.

Siehe Daten & Fakten Nr. 29-31

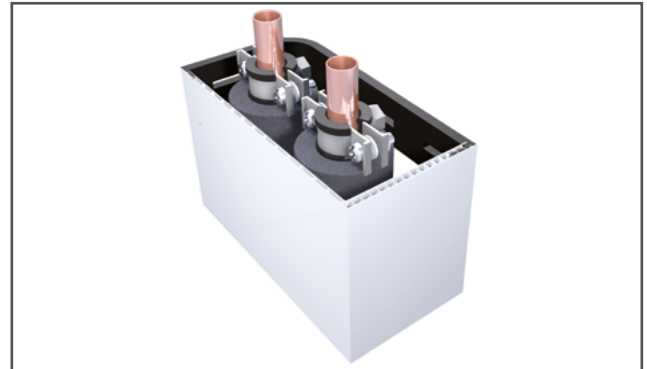


Abb. 11: HZ-Steigstrangprofil

Gültig ab: 15.12.2022

Bei weiteren Fragen stehen wir Ihnen gerne unter
den unten aufgeführten Kontaktdaten zur Verfügung.

Hans Weitzel GmbH & Co. KG

Konrad-Adenauer-Straße 20
D-55218 Ingelheim

Stefan Steinbach

Tel: +49 (0) 6132 79 089 28

Fax: +49 (0) 6132 78 36 28

Mail: verkauf@hz-weitzel.de