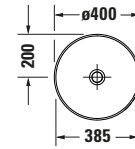
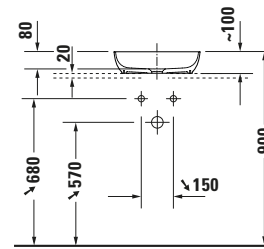
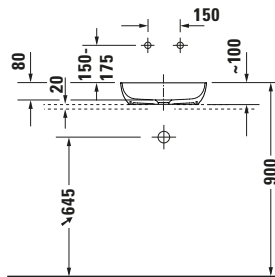


Sivida # 268014FH00

Design by Philippe Starck

Aufsatzbecken mit Konsole



Basis Angaben

| | |
|-----------------|---|
| Langbezeichnung | Duravit Sivida Aufsatzbecken mit Konsole Weiß Seidenmatt – 268014FH00 |
|-----------------|---|

Spezifikationen

Keramik

| | |
|-------------------------|-------------|
| Innenfarbe Keramik | Weiß |
| Aussenfarbe Keramik | Blassgrün |
| Glanzgrad Keramik Innen | Seidenmatt |
| Glanzgrad Keramik Außen | Matt |
| Material Keramik | Mineralguss |

Konsole

| | |
|------------------|-------------|
| Material Konsole | Mineralguss |
|------------------|-------------|

Logistik

| | |
|----------------|-------|
| Artikelgewicht | 29 kg |
|----------------|-------|

Passende Produkte

Passende Artikel

| | |
|---|--|
|  | Schaftventil # 005024 Universal |
|---|--|

Set Artikel

| | |
|---|--|
|  | Aufsatzbecken # 266000FH00 Sivida |
|---|--|

Weitere Informationen finden Sie hier



<https://pro.duravit.de/p/268014FH00>