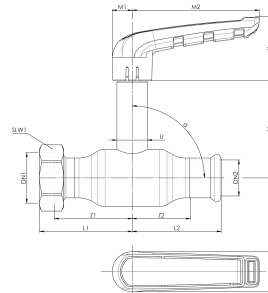


Apollo FullFlow C-Stahl Kugelhahn verlängerter Spindel mit Verschraubung i/i 22xG3/4" (DN20) L-Griff

Apollo C-Stahl Kugelhahn aus unlegiertem, kohlenstoffarmen Stahl E 195, Werkstoff-Nr. 1.0034 nach DIN EN 10305-3. Mit werkseitig eingelegtem EPDM Dichtring (schwarz) mit LBP- Funktion (unverpresst-undicht). Wahlweise mit langer Spindel oder kurzer Spindel. Erhältlich in den Dimensionen 15 - 54mm. Mit Pressanschluss, Innengewinde oder Verschraubung. Für Heizungsinstallationen nach DIN EN 12828 und Druckluftinstallationen unter Berücksichtigung der DIN ISO 8573-1. Verarbeitung gemäß Verarbeitungsrichtlinien mit gewarteten Presswerkzeugen, -backen und -schlingen mit M-Kontur (Alle zugelassenen Presswerkzeuge, die zu den jeweiligen Produkten passen, finden Sie in unserer online Werkzeugauswahlhilfe auf unserer Website: <https://aalberts-ips.de/werkzeugauswahl>). Zur Verbindung von C-Stahlrohren nach DIN EN 10305-3.

Produktanwendung:

Heizung, Kühlung, Druckluft, Vakuum



Nummer **1020001411**

Type AP11401L

Produkteigenschaften

Werkstoff des Gehäuses	Stahl	Rohr Außendurchmesser Anschluss 1	22 Millimeter
Werkstoff des Gehäuses	Stahl	Max. Mediumtemperatur (Dauerbetrieb)	135 Grad Celsius
Werkstoffgüte	St 37.8 (1.0345)	Min. Mediumtemperatur (Dauerbetrieb)	-35 Grad Celsius
Material Kugeldichtung	Polytetrafluorethylen (PTFE)	Mediumtemperatur (Dauerbetrieb)	-35 135 Grad Celsius
Material Kugel	Messing	Kvs-Wert	37,1
Material Spindel	rostfreier Stahl	Länge Anschluss 1	71,5 Millimeter
Material primäre Spindeldichtung	Ethylen-Propylen-Dien-Kautschuk (EPDM)	Arbeitslänge Anschluss 1	62 Millimeter
Material sekundäre Spindeldichtung	Polytetrafluorethylen (PTFE)	Länge Anschluss 2	60,5 Millimeter
Nenn Durchmesser Anschluss 1	DN 20	Arbeitslänge Anschluss 2	40,6 Millimeter
Anschluss 1	Pressmuffe	Höhe Handgriff	38 Millimeter
Mit Kupplungsanschluss 1	✗	Länge Handgriff	12 Millimeter
Konturcode Verbindung 1	M	Ventilwinkel	0 Grad
Nenn Durchmesser Anschluss 2	3/4 Zoll (20)	Schlüsselweite Überwurfmutter	32 Millimeter
Anschluss 2	Innengewinde zylindrisch (BSPP)		
Mit Kupplungsanschluss 2	✓		
KIWA-Prüfsiegel	✗		
Druckstufe Artikel	PN 16		
Genehmigt von der NCP	✗		
Druckstufe Flansch	PN 16		
VdS-geprüft	✗		
Mit Entleerungsventil	✗		
Mit Ablassmöglichkeit (Anschluss)	✗		
Mit Rückschlagklappe	✗		
Mit Filter	✗		
DVGW-Siegel	✗		
Mit Thermometer	✗		
Ausführung	gerade		

Mit Dämmschale	✗
FM-Prüfung	✗
UL-Prüfung	✗
ULC-Qualitätskennzeichen	✗
LPCB-Prüfung	✗
Medizinisch sauber	✗
Fettfrei	✗
Bedienung	Handgriff
Gehäusekonstruktion	2-teilig
Volldurchgang	✓
Entspricht der EU- Trinkwasserrichtlinie (DWD)	✗
VdS-geprüft	✗
DVGW-Siegel für Gas	✗
DVGW-Siegel für Wasser	✗
KIWA-Prüfsiegel	✗