

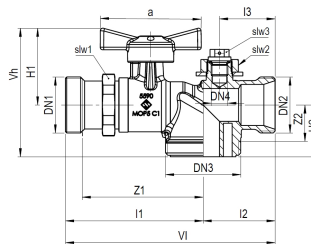
Seppelfricke SEPP Easy® I Ersatz-Kugelhahn f. Einrohrzähler a/a G1 3/8" (DN25)

SEPP Easy I Ersatz-Kugelhahn 5590 MOP5/C1, mit TAE, ohne Montagekonsole, ohne Verschraubungen, mit Prüföffnung DN15, DN25 G1 3/8a Messing, als Ersatzteil für Modell 5590...

SEPP Easy I Montagesets für Einrohr-Gaszähler G2,5 G4 und G6, aus Pressmessing, Werkstoff-Nr. CW617N nach DIN EN 12164. Für Gase nach DVGW-Arbeitsblatt G 260. DVGW-Zulassungsnummer für Gasinstallationen: DG-4350BU0274. MOP5/PN1 HTB. Dimension DN 25. Mit Durchgangs- oder Winkelverschraubung, mit Innengewinde nach DIN EN 10226-1, mit Pressverschraubungen nach DVGW Arbeitsblatt W 534 zum Anschluss an Kupferrohr nach DVGW-Arbeitsblatt GW 392., verpressbar mit M- oder V-Kontur (Alle zugelassenen Presswerkzeuge, die zu den jeweiligen Produkten passen, finden Sie in unserer online Werkzeugauswahlhilfe auf unserer Website: <https://aalberts-ips.de/werkzeugauswahl>). Mit Montagekonsole zur Wandmontage. Mit Prüfschraube DN 15. Mit oder ohne TAE oder Gasströmungswächter.

Produktanwendung:

Erdgas



Nummer 0047396

Type 5590

Produkteigenschaften

DVGW-Siegel für Gas

