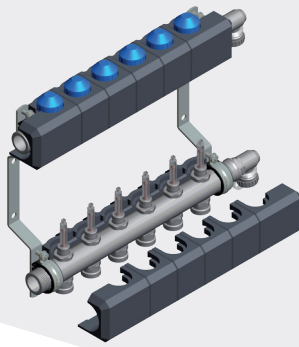


# HEIZKREISVERTEILER FÜR FLÄCHENHEIZUNG UND -KÜHLUNG

Heizen und Kühlen mit System





## Hauptmerkmale

- Größe 2-12 direkt ab Lager lieferbar
- Absperrbarer Durchflussmesser mit sehr geringem Druckverlust
- Die Durchflussanzeige 0-4 l/min dient zur optimalen Einregulierung und Überwachung des Volumenstroms
- Beidseitiger flachdichtender 1" Anschluss für Verteilierzubehör und Festwertregelset
- Funktions- und druckgeprüft
- Regulier- und Absperrventile mit Adaption M30x1,5 (Schließmaß 11,8 mm)
- Verteiler in Übereinstimmung mit DIN EN 1264

### Auszug aus DIN EN 1264 Teil 4: 4.1.2.4.3 Absperrventile und Abgleicheinrichtungen

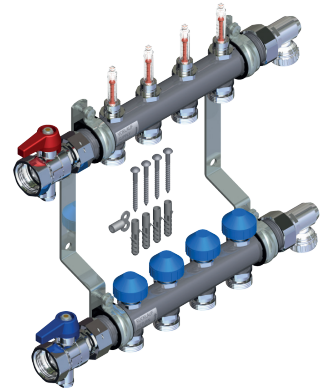
Jeder Kreislauf muss zwei Absperrventile und eine Abgleicheinrichtung besitzen. Die Absperr- und Abgleichfunktionen müssen unabhängig voneinander sein.

**WATTS Industries Deutschland** zählt zu den führenden Herstellern von Produkten und System Komponenten für Flächenheizung und Kühlung, Kesselanschlussstechnik, Solarthermie-Systemen, Festbrennstoffanlagen und Wärmepumpen.

Unsere Komponenten passen wir permanent den aktuellen Marktanforderungen an. Lösungen „tailor-made“ sind unser tägliches Geschäft. Klimaschutzmaßnahmen, Umweltauflagen und steigende Energiepreise sind Herausforderungen, denen wir uns mit der Entwicklung neuer Technologien schon frühzeitig gestellt haben. Mit unseren innovativen Produkten für diesen dynamischen Wachstumsmarkt gehören wir seit mehreren Jahrzehnten zu den Marktführern.

## Edelstahl Heizkreisverteiler HKV2013AF+ 0-4 VA

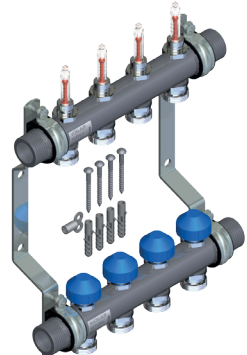
Edelstahl Rundrohr - 1" AG.  
Durchflussmesser absperrbar mit Skala 0-4 l/min.  
Achsabstand der Abgänge 50mm.  
Anschlüsse der Heizkreise ¾" Eurokonus.  
Vorlauf oben. Fertig montiert auf Wandhalterung.  
**Im Lieferumfang enthalten:**  
Endstückset KFE90 und Kugelhahnset KH-SET  
WMZ mit Fühler Anschluss M10 x 1.



Type		Artikel-Nr.	VPE
HKV2013AF+ 0-4 VA02	2 Heizkreise	10070249	1 St.
HKV2013AF+ 0-4 VA03	3 Heizkreise	10070250	1 St.
HKV2013AF+ 0-4 VA04	4 Heizkreise	10070251	1 St.
HKV2013AF+ 0-4 VA05	5 Heizkreise	10070252	1 St.
HKV2013AF+ 0-4 VA06	6 Heizkreise	10070253	1 St.
HKV2013AF+ 0-4 VA07	7 Heizkreise	10070254	1 St.
HKV2013AF+ 0-4 VA08	8 Heizkreise	10070255	1 St.
HKV2013AF+ 0-4 VA09	9 Heizkreise	10070256	1 St.
HKV2013AF+ 0-4 VA10	10 Heizkreise	10070257	1 St.
HKV2013AF+ 0-4 VA11	11 Heizkreise	10070258	1 St.
HKV2013AF+ 0-4 VA12	12 Heizkreise	10070259	1 St.

## Edelstahl Heizkreisverteiler HKV2013AF 0-4 VA

Edelstahl Rundrohr - 1" AG.  
Durchflussmesser absperrbar mit Skala 0-4 l/min.  
Achsabstand der Abgänge 50mm.  
Anschlüsse der Heizkreise ¾" Eurokonus.  
Vorlauf oben. Fertig montiert auf Wandhalterung.



Type		Artikel-Nr.	VPE
HKV2013AF 0-4 VA02	2 Heizkreise	10070000	1 St.
HKV2013AF 0-4 VA03	3 Heizkreise	10070001	1 St.
HKV2013AF 0-4 VA04	4 Heizkreise	10070002	1 St.
HKV2013AF 0-4 VA05	5 Heizkreise	10070003	1 St.
HKV2013AF 0-4 VA06	6 Heizkreise	10070004	1 St.
HKV2013AF 0-4 VA07	7 Heizkreise	10070005	1 St.
HKV2013AF 0-4 VA08	8 Heizkreise	10070006	1 St.
HKV2013AF 0-4 VA09	9 Heizkreise	10070007	1 St.
HKV2013AF 0-4 VA10	10 Heizkreise	10070008	1 St.
HKV2013AF 0-4 VA11	11 Heizkreise	10070009	1 St.
HKV2013AF 0-4 VA12	12 Heizkreise	10070010	1 St.

## Kugelhahnset mit Fühler Anschluss M10×1

Kugelhahnset G 1" mit Anschluss M10×1 für kurze direkt eintauchende Fühler von Wärmezählern nach EN 1434. Gehäuse aus Messing vernickelt, mit Überwurfmutter und Dichtungen.

Type	Artikel-Nr.	
KH-SET WMZ	10029160	1"UM × ¾"IG, M10×1, vernickelt
KH-SET WMZ	10028597	1"UM × 1"IG, M10×1, vernickelt



## Kugelhahnset G1"

Gehäuse aus Messing vernickelt, mit Überwurfmutter und Dichtungen.

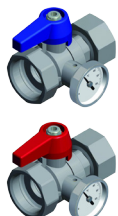
Type	Artikel-Nr.	
KH-SET HKV	10022872	1"UM × ¾"IG, vernickelt
KH-SET HKV	10022871	1"UM × 1"IG, vernickelt



## Kugelhahnset mit Thermometer

Gehäuse aus Messing vernickelt, mit Überwurfmutter und Dichtungen. Thermometer NG 34.

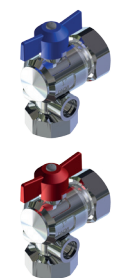
Type	Artikel-Nr.	
KHT-SET	10022873	1"UM × 1"IG, vernickelt



## Winkel Kugelhahnset

Kugelhahnset G 1" in Eckform. Gehäuse aus Messing vernickelt, mit Überwurfmutter und Dichtungen. Beiderseits Anschlussbuchse für optionales Thermometer NG34.

Type	Artikel-Nr.	
KHT-SET ECK	10050657	1"UM × 1"IG, vernickelt
F+R810 TBC	10018003	0-50 °C, Ø 34 mm
F+R810 TBC	10018005	0-60 °C, Ø 34 mm
F+R810 TBC	10018007	0-80 °C, Ø 34 mm
F+R810 TBC	10018004	32-212 °F/0-100 °C, Ø 34 mm



## Endstückset ES-Set KFE90 1"

Endstückset zum Spülen, Befüllen und Entleeren. Gehäuse aus Messing vernickelt, mit Überwurfmutter und Dichtungen.

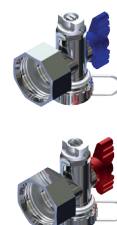
Type	Artikel-Nr.	
ES-SET KFE90 1"IG N	10028149	1"UM, vernickelt



## Endstückset Quattro 1"

Kugelhahn mit Griff zum einfachen Befüllen, Spülen und Entleeren. Gehäuse aus Messing vernickelt, mit Überwurfmutter und Dichtungen.

Type	Artikel-Nr.	
ES-SET Q 1" Ni	10022835	Handentlüfter, 1"UM, vernickelt



## Wärmezähler Einbauset vertikal

Für Wärmezähler G ¾"-110 mm und G 1"-130 mm. Kugelhahn G 1" mit Anschluss M10 × 1 (KH-WMZ) für kurze direkt eintauchende Fühler nach EN 1434. Flachdichtende Montage rechts oder links an Verteiler mit 1" AG. Vernickelt.

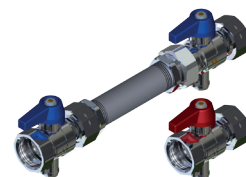
Type	Artikel-Nr.	
WMZ2029-V2	10028598	vertikal, 2x KH-WMZ



## Wärmezähler Einbauset horizontal

Für Wärmezähler G ¾"-110 mm und G 1"-130 mm. Kugelhahn G 1" mit Anschluss M10 × 1 (KH-WMZ) für kurze direkt eintauchende Fühler nach EN 1434. Flachdichtende Montage rechts oder links an Verteiler mit 1" AG. Vernickelt.

Type	Artikel-Nr.	
WMZ2029-H2	10028599	horizontal, 2x KH-WMZ

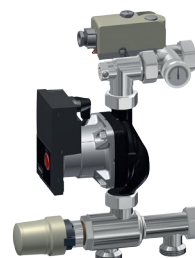


## Verteilerregelstation ISOMIX-F

Montagefertige, kompakte Regelstation zur Vorlauftemperaturregelung von Flächenheizungen bis 14 kW Wärmeleistungsbedarf.

Einstellbereich Vorlauftemperatur: 20 – 70°C, Begrenzung und Arretierung am Thermostatkopf. Pumpe und Temperaturbegrenzer sind werkseitig verkabelt. Wahlweise links oder rechts am Verteiler montierbar. Passend für alle Watts Heizkreisverteiler 1"AG. Vernickelt.

Type	Artikel-Nr.	
ISOMIX-F YP15/6 WTC-IS Ni	10070291	Wilo Yonos Para 15/6, vernickelt

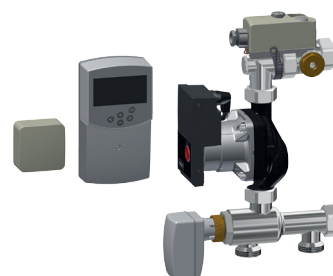


## Verteilerregelstation ISOMIX-HC

Montagefertige, kompakte und witterungsgeführte Regelstation für Flächenheizung/-kühlung. Pumpe, 3-Wegemischventil mit Stellmotor, Klimaregler CC-HC mit Vor- und Rücklauftemperaturfühler, werkseitig verkabelt. Außentemperaturfühler.

Wahlweise links oder rechts am Verteiler montierbar. Passend für alle Watts Heizkreisverteiler 1"AG. Vernickelt.

Type	Artikel-Nr.	
ISOMIX-HC YP15/6 WTC-Ni	10070435	Wilo Yonos Para 15/6, vernickelt



## Verteiler Isolierung

EPP-Wärmedämmschale mit Schnappverschluss zur Isolierung der Verteiler mit 1" Außengewinde, passend für Verteiler mit 6 Abgängen. Im Lieferumfang enthalten sind je eine Isolierung für Vor- und Rücklauf, inklusive Messer zur Anpassung an Verteilergrößen.

Type	Artikel-Nr.	
HKV20xx-50-1"	10023474	2 Stück für Vor- und Rücklauf

