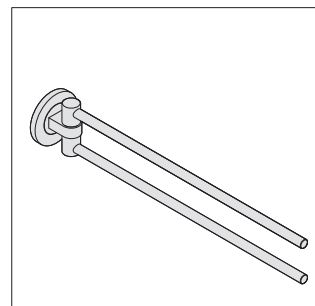


Die Montage nur von
Fachpersonal durchführen
lassen.



Maßzeichnung/Bohrbild (M 1:1)

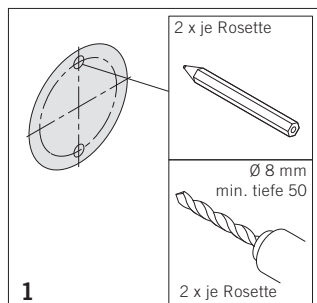
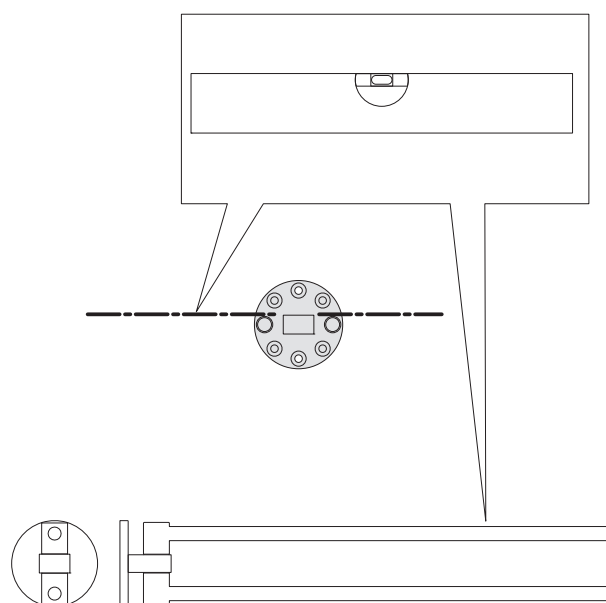
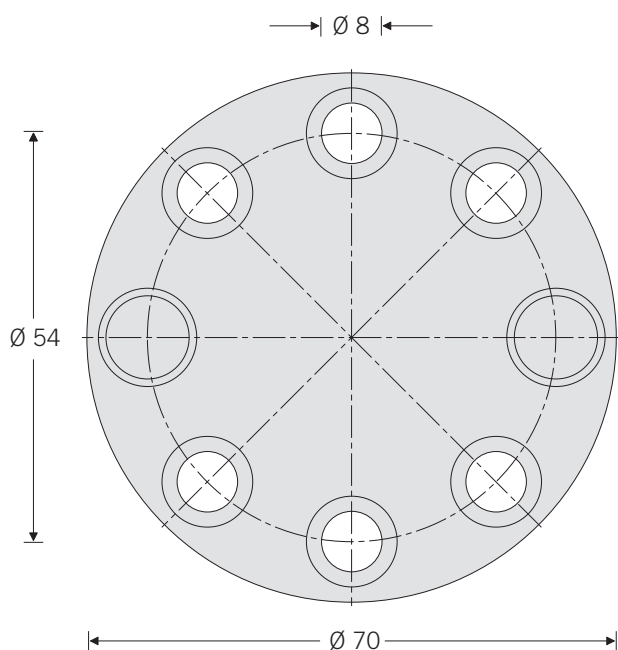


Bild 1
Die Befestigungspunkte
mittels der Rosette oder nach
Angaben der Maßzeichnung
anzeichnen. Die Bohrungen
von Ø 8 mm mindestens
50 mm tief bohren.

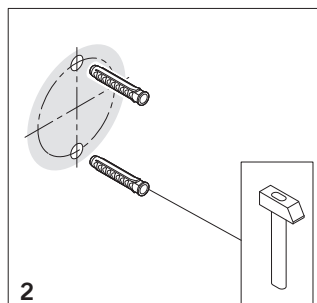


Bild 2
Die Spezialdübel SX 8 in
die Bohrungen einstecken.

FSB liefert Befestigungs-
zubehör für massive Wände
bestehend aus:

- Spezialdübel
SX 8 x 40 mm,
- Spax-Schraube
5 x 50 mm.

**Falls die Beschaffenheit der
Wände oder der Wandaufbau
(Leichtbau, Hohlziegel, Vor-
wandmontagesystem, etc.)
eine andere Befestigung
erforderlich machen, be-
achten Sie bitte die Vorgaben
der Dübelhersteller, bzw. der
Vorwandinstallationsanbieter.**

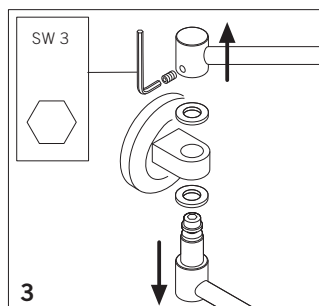


Bild 3
Den Handtuchhalter durch Lösen des Gewindestiftes demontieren.

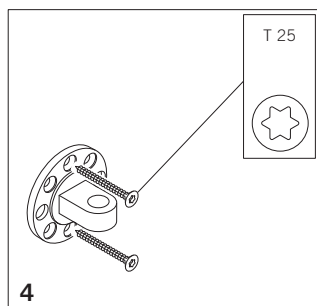


Bild 4
Die Rosette des Handtuchhalters mit den mitgelieferten Schrauben befestigen.

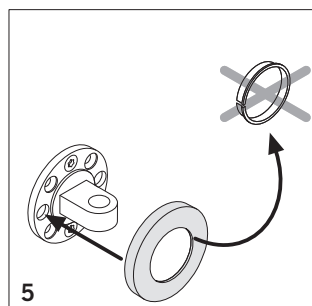


Bild 5
Schutzring entfernen, Rosettenabdeckung aufklappen.

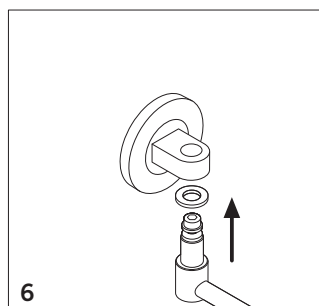


Bild 6
Untere Handtuchstange montieren. Beachten Sie die Positionierung der Kunststoffscheibe.

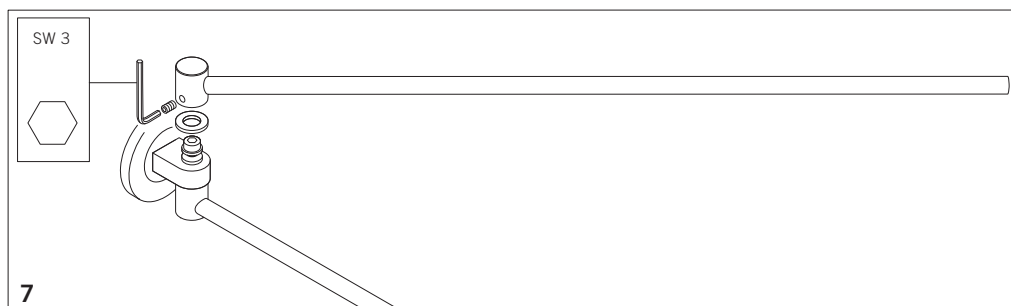


Bild 7
Obere Handtuchstange aufstecken und mit dem Gewindestift festschrauben. Beachten Sie die Positionierung der Kunststoffscheibe.

Reinigung/Pflege

Edelstahl bestimmt die Oberfläche des Metric-Systems. Deshalb können dafür nur Reinigungs- und Desinfektionsmittel verwendet werden, die für Oberflächen aus Edelstahl verträglich sind. Es bieten sich alle milden und rückstandsfreien Sprüh- und Flüssigreiniger an, die üblicherweise in Küchen und Bädern verwendet werden. Es verbieten sich der Gebrauch von Schleifvlies und Stahlwolle oder anderen mechanisch wirkenden Mitteln.

Wichtig! In dieser Anleitung sind Details enthalten, die auch für den Anwender von Bedeutung sind. Bitte überreichen Sie die Anleitung nach erfolgter Montage dem Anwender.

FSB-Qualitätssicherung