

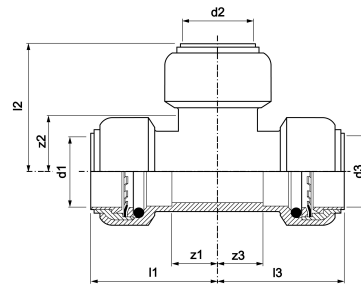
VSH Tectite Classic T-Stück i/i/i 18

VSH Tectite Classic T24 ist ein T-Stück mit drei Steckanschlüssen. Durch den Einsatz von VSH Tectite verwenden Sie eine erstklassige Steckverbindung mit einzigartiger Technologie. VSH Tectite bietet eine Rohrleitung, die für häusliche und leicht gewerbliche Anwendungen geeignet ist.

- demontierbar
- keine Arbeiten mit offener Flamme
- schnelle Isolierung
- ausgestattet mit allen relevanten Genehmigungen

Produktanwendung:

Trinkwasser, Heizung



Nummer 4750658

Type T24

Produkteigenschaften

Werkstoff des Anschlusses 1	Messing	Winkel	90 Grad
Werkstoffgüte Anschluss 1	CuZn33Pb1.5AlAs (CW626N)	Rohr Außendurchmesser Anschluss 1	18 Millimeter
Oberflächenschutz Anschluss 1	unbehandelt	Wanddicke Anschluss 1	1,4 Millimeter
Oberflächenbehandlung Anschluss 1	unbehandelt	Rohr Außendurchmesser Anschluss 2	18 Millimeter
Werkstoff des Anschlusses 2	Messing	Wanddicke Anschluss 2	1,4 Millimeter
Werkstoffgüte Anschluss 2	CuZn33Pb1.5AlAs (CW626N)	Rohr Außendurchmesser Anschluss 3	18 Millimeter
Oberflächenschutz Anschluss 2	unbehandelt	Wanddicke Anschluss 3	1,4 Millimeter
Oberflächenbehandlung Anschluss 2	unbehandelt	Länge Anschluss 1	34 Millimeter
Werkstoff des Anschlusses 3	Messing	Arbeitslänge Anschluss 1	10 Millimeter
Werkstoffgüte Anschluss 3	CuZn33Pb1.5AlAs (CW626N)	Länge Anschluss 2	34 Millimeter
Oberflächenschutz Anschluss 3	unbehandelt	Min. Mediumtemperatur (Dauerbetrieb)	-24 Grad Celsius
Oberflächenbehandlung Anschluss 3	unbehandelt	Arbeitslänge Anschluss 2	10 Millimeter
Ausführung	T-Stück	Max. Mediumtemperatur (Dauerbetrieb)	95 Grad Celsius
Reduzierend	✗	Länge Anschluss 3	34 Millimeter
Mehrteilig	✗	Arbeitslänge Anschluss 3	10 Millimeter
Systemgebunden	✗	Max. Arbeitsdruck bei 20 °C	16 Bar
Nenndurchmesser Anschluss 1	DN 15	Mediumtemperatur (Dauerbetrieb)	-24 95 Grad Celsius
Anschluss 1	Einsteck (Push-Fitting)		
Nenndurchmesser Anschluss 2	DN 15		
Anschluss 2	Einsteck (Push-Fitting)		
Nenndurchmesser Anschluss 3	DN 15		
Anschluss 3	Einsteck (Push-Fitting)		
Druckstufe Flansch	PN 16		

Material Dichtung	Ethylen-Propylen-Dien-Kautschuk (EPDM)
Hauptfarbe Fitting	Messing
Zugfest	✓
Gaszulassung QA	✗
Mit Dichtungsmaterial	✗
KIWA-Prüfsiegel	✓
Mit Entleerungsventil	✗
Mit Entlüfter	✗
Mit thermischer Isolierung	✗
Mit Stoßnocken	✓
VdS-geprüft	✗
Verschlossen	✗
Mit Verbindungsanzeige	✗
FM-Prüfung	✗
LPCB-Prüfung	✗
ULC-Qualitätskennzeichen	✗
UL-Prüfung	✗
DIN-CERTCO-Zertifikat	✗
VdS-geprüft	✗
Mit TÜV-Zulassung	✗
DVGW-Siegel für Gas	✗
DVGW-Siegel für Wasser	✓
KIWA-Prüfsiegel	✓
Gastec QA Prüfung	✗
KOMO-Prüfsiegel	✗
Gastec QA - AR 214 (H2)	✗
Typenzulassung nach BBR/EKS	✗