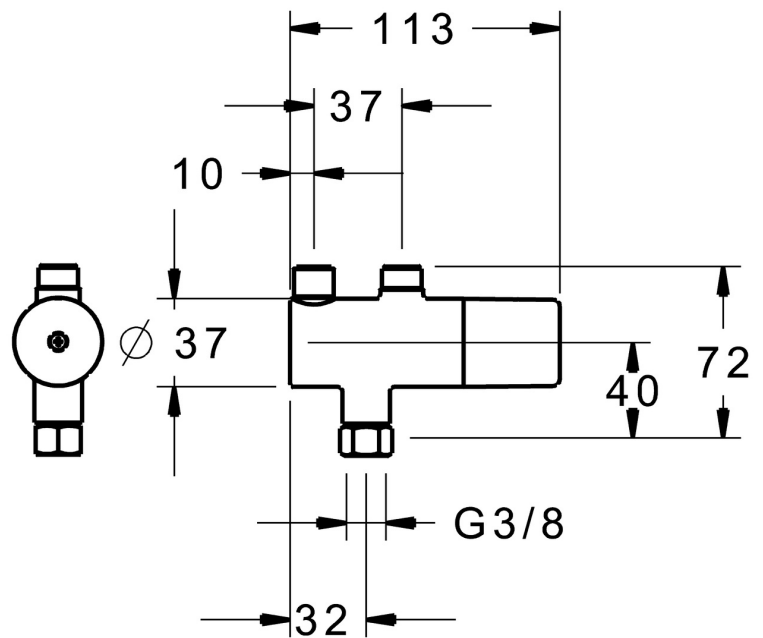
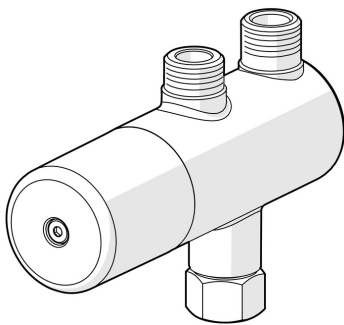


EAN: 4015474275270  
[static.hansa.com/63410020](https://static.hansa.com/63410020)



zur Montage auf Eckventil für Auslaufventile oder Mischarmaturen

- Gesundheit & Pflege
- Thermostat
- Chrom
- Temperatureinstellgriff
- Thermostatkartusche zur Temperaturreglung, Rückflussverhinderer, Schmutzfilter
- Armaturenkörper aus entzinkungsbeständigem Messing (DZR), Messing in Trinkwasserkontakt enthält weniger als 0,3% Blei, Wasserwege ohne Nickelbeschichtung, Thermische Desinfektion nach DVGW W551 ohne erneute Regelteil Einstückung möglich
- Ohne Anschlüsse



## Technische Daten

### Durchflusseigenschaften

Durchfluss bei 3 bar

12.6 l/min

### Technische Eigenschaften

Warmwasserversorgung

max. +80°C

Arbeitsdruck

0.5-10 bar

Anschlussgröße

G3/8

Sicherungseinrichtung (EN1717)

EB

### Vorschriften

EN Standard

EN 1111

Geräuschklasse

I (ISO 3822)

### Zulassungen und Deklarationen

DVGW

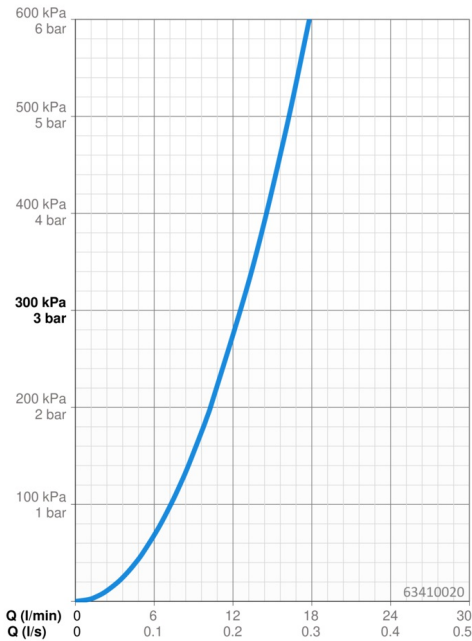
NW-6509CL0481

ABP

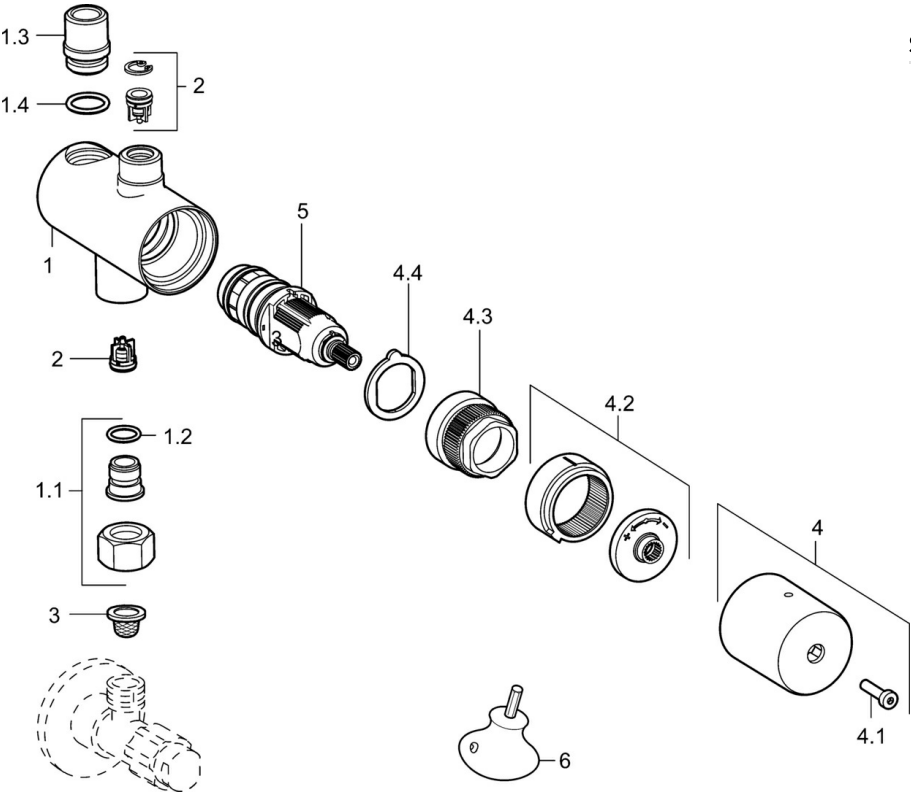
P-IX 29959/IA

Konformitätserklärung

DoC



## Ersatzteile



### SP63410020

	Name	Art.-Nr.
1.1	Anschlussnippel, G3/8 Ausgelaufen	59912848
1.2	O-Ring, d 10.10x1.60 Ausgelaufen	59905072
2	Rückschlagventil, DN8	59914030
3	Schmutzfilter	59911684
4	Griff	59914171
4.1	Schraubenset Ausgelaufen	59914174
4.2	Temperatur-Anschlagring Ausgelaufen	59914172
4.3	Befestigungsschraube, M30x2 SW22 Ausgelaufen	59914173
4.4	Schraubenset Ausgelaufen	59914174
5	Thermostatkartusche, 2,7	59913823
6	Schlüssel	59914077