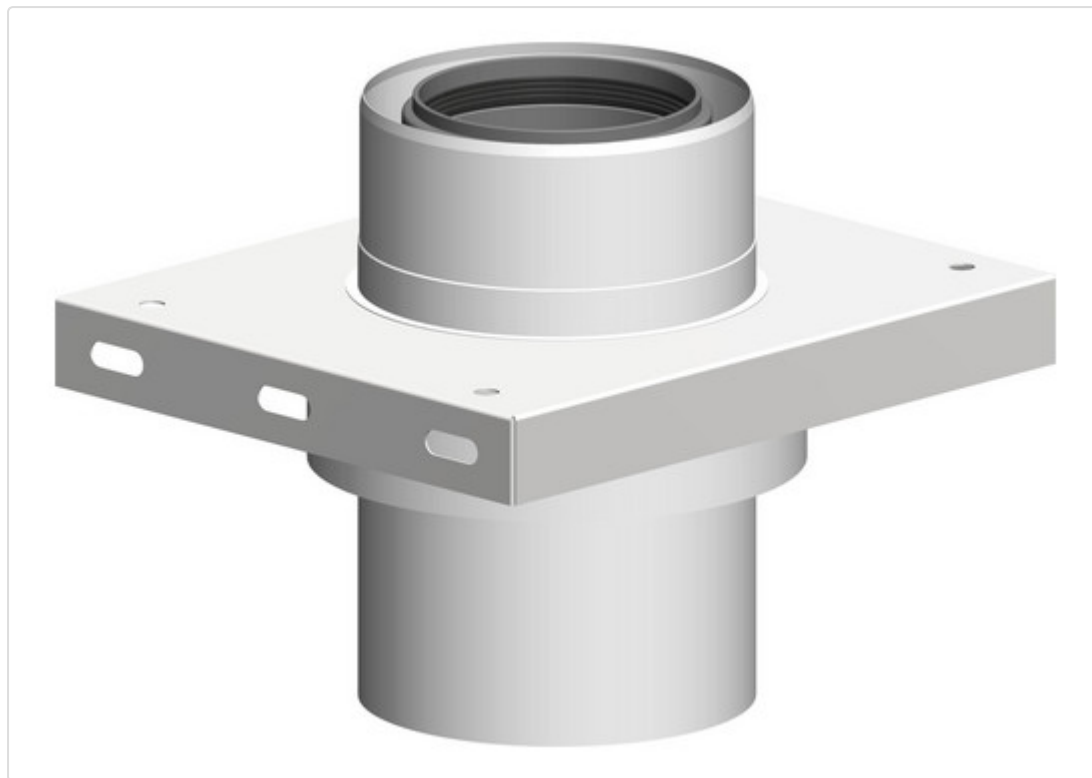


Datenblatt für Artikel 713753

AT Zwischenkonsole mit Zuluftöffnung DN110/160 Edelstahl weiß



STAMMDATEN

Artikel-Typ	Produkt
GTIN	4250190687093
Einheit Inhalt	Stück
Einheit Bestellung	Stück
Mindestbestellmenge	1.00000 Stück
Bestellschritt	1.00000 Stück
Ursprungsland	DE
Zolltarifnummer	39174000

LOGISTISCHE DATEN (INKL. GRUNDVERPACKUNG)

Breite	335.00000 mm
Höhe	265.00000 mm
Tiefe	335.00000 mm
Gewicht	1.66500 kg

Datenblatt für Artikel 713753

BESCHREIBUNG

Zwischenkonsole mit Zuluftöffnung

DN110/160 Edelstahl weiß

T120 H1 W 2 O00 LE E U0

AUßENWAND - ABGASSYSTEME

AT Zwischenkonsole mit Zuluftöffnung

DN110/160 Edelstahl weiß

Datenblatt für Artikel 713753

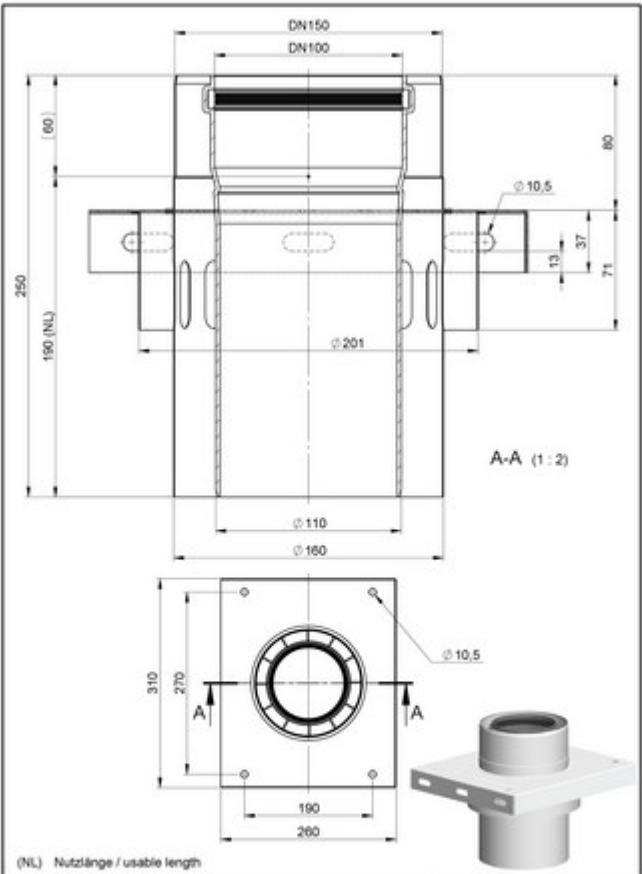
MERKMALE

ETIM-7.0: Konzentrisches Abgas/Zuluft Formstück 2 Anschlüsse (EC010870)

Material Innenrohr	Kunststoff
Material Außenrohr	rostfreier Stahl
Qualitätsklasse Innenrohr	PP
Form	-
Winkel des Bogens	-
Max. Mediumtemperatur (Dauerbetrieb)	120 °C
Positiv (Überdruck)	Ja
Nass (kondensierend)	Ja
Negativ (Unterdruck)	Ja
Trocken (nicht kondensierend)	Ja
Oberflächenschutz Außenrohr	beschichtet
Oberflächenbearbeitung Außenrohr	-
Durchmesser Anschluss 1	sonstige
Durchmesser Anschluss 2	sonstige
Wanddicke Innenrohr	2.5 mm
Produktionsweise Innenrohr	sonstige
Produktionsweise Außenrohr	sonstige
Verbindung Außenrohr - Außenrohr	-
Mit Spannband	Ja
KOMO-Prüfsiegel	-
Gaszulassung QA	-
Farbe	weiß
RAL-Nummer	9016
Länge Anschluss 1	250 mm
Arbeitslänge Anschluss 1	190 mm
Länge Anschluss 2	-
Arbeitslänge Anschluss 2	-

Datenblatt für Artikel 713753

BILDER



(NL) Nutzlänge / usable length	Zwischenkonsole m. Zuluföffnung DN110/160 Edelst. weiß intermediate bracket with supply air DN110/160 stainless steel white	Material: Edelstahlstainless steel PP-EPDM	Zeichnung Nr.: 00713753_1
		Maßstab/scale: 1:5	Datum/date: 14.03.19
<small>Zeichnung ist Eigentum der ATREC GmbH & Co. KG u. dem Hersteller ATREC GmbH & Co. KG ist die ausschließliche Vertriebs- und Vertriebsrechte vorbehalten. Die Weitergabe der ATREC GmbH & Co. KG ist untersagt. This drawing is the property of ATREC GmbH & Co. KG and is intended to be used by ATREC GmbH & Co. KG. Any further use is subject to ATREC GmbH & Co. KG consent. Technische Änderungen vorbehalten / errors and omissions excepted, subject to technical changes</small>			