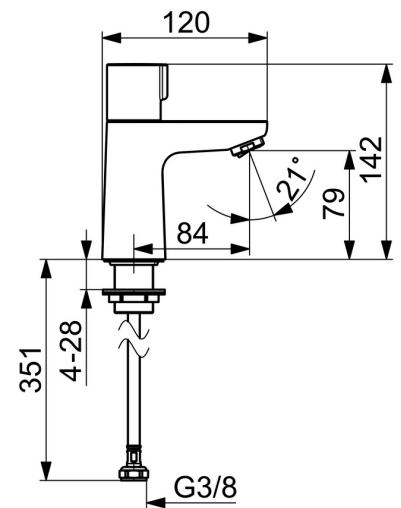
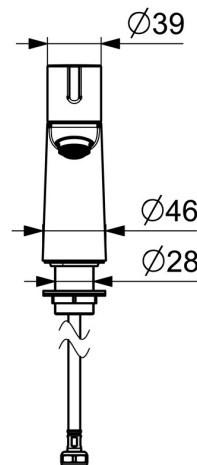
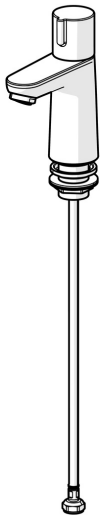


EAN: 4057304019807
static.hansa.com/00902201



- Waschtisch
- öffentliche & halböffentliche Bereiche, Industrie
- Einhebelmischer
- Standmontage
- Chrom
- Feststehender Auslauf, gegossen
- PCA® konstante Durchflussleistung unabhängig vom Fließdruck, Schwenkbar
- Einhandbedienhebel/Griff
- Oberteil mit keramischen Dichtscheiben zur Wassermengeneinstellung für einen Abgang
- Anschluss über flexible Druckschläuche, 1 Zuleitung, für Kalt- oder Mischwasser
- Armaturenkörper aus entzinkungsbeständigem Messing (DZR)



Technische Daten

Durchflusseigenschaften

Durchfluss bei 3 bar (mit Durchflussregler)

6.0 l/min

Technische Eigenschaften

DN-Größe (Nennmaß)

DN15

Warmwasserversorgung

max. +80°C

Arbeitsdruck

0.5-10 bar

Anschlussgröße

G3/8

Ausladung

84 mm

Sicherungseinrichtung (EN1717)

AA

Werkstoff

Messing

Vorschriften

EN Standard

EN 817

Geräuschkategorie

I (ISO 3822)

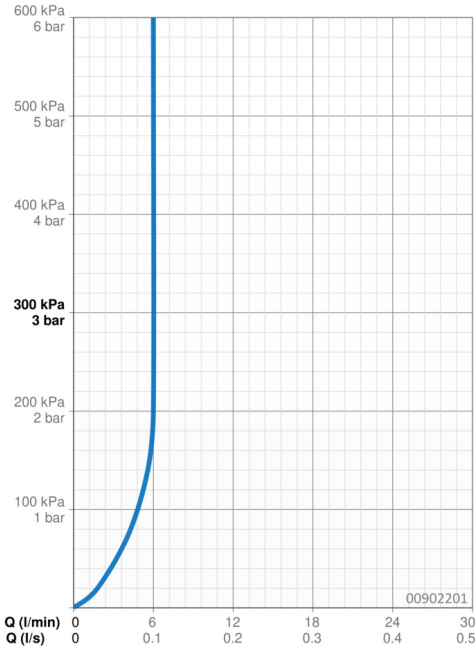
Zulassungen und Deklarationen

ABP

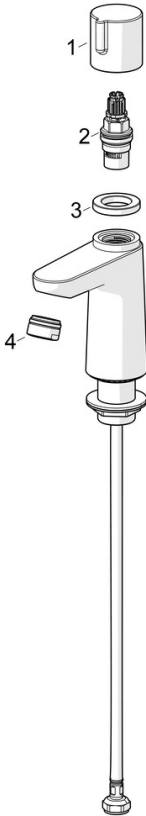
PA-IX 38425/IO

Konformitätserklärung

DoC



Ersatzteile



SP00902201

	Name	Art.-Nr.
01	Griff	1001767V
02	Oberteil, G1/2	59913491
03	Gegenmutter, d35.5xM24x1	59912023
04	Luftsprudler, STD M24x1 HC PCA 6.0 l/min	1015484V