

VSH SudoPress Kupfer Montageeinheit hoch 150 mm 15xRp1/2"

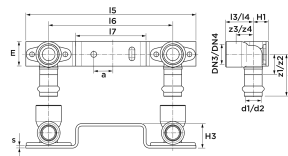
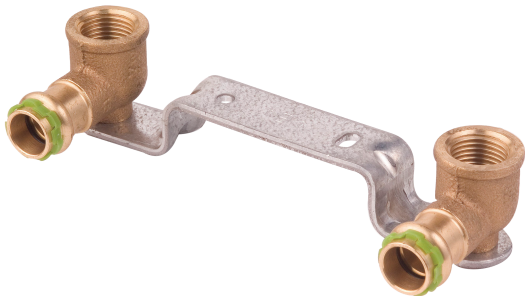
VSH SudoPress SP4976GV ist eine Montageeinheit gekröpft mit zwei Pressverbindungen, die für Rohre aus Kupfer, C-Stahl und Edelstahl verwendet werden kann. Durch die Verwendung von VSH SudoPress in Ihrer Rohrinstallation können Sie es schnell, einfach und sauber installieren. VSH SudoPress liefert ein Rohrleitungssystem, das in einer Vielzahl von Situationen eingesetzt werden kann.

- doppelte Sicherheit dank Visu-Control und Leak Before Pressed (Unverpresst undicht)-Funktion
- mit allen relevanten Zulassungen versehen
- klare Erkennung von Material und Größe

VSH SudoPress Kupfer Pressfittings aus Kupfer, Werkstoff-Nr. CW024A nach DIN EN 1254 und DIN EN 12449 oder Rotguss Werkstoff-Nr. CC491 nach DIN EN 1982. Geprüft nach DVGW-Arbeitsblatt W 534, DVGW-Zulassungsnummer für Trinkwasserinstallationen: DW-8511BR0035. Mit werkseitig eingelegtem EPDM O-Ring mit LBP-Funktion (unverpresst-undicht). Mit Visu-Control Technologie, grüner Visu-Control Ring zur visuellen und tastbaren Presskontrolle. Alle zugelassenen Presswerkzeuge, die zu den jeweiligen Produkten passen, finden Sie in unserer online Werkzeugauswahlhilfe auf unserer Website: <https://aalberts-ips.de/werkzeugauswahl>. Dimension 12 bis 54mm. Zur Verbindung von Kupferrohren nach DIN EN 1057 und DVGW-Arbeitsblatt GW 392 Temperaturbeständigkeit -20 bis 110 Grad kurzzeitig 135 Grad. Druckbeständigkeit 16bar. Anwendungsgebiete: Trinkwasserinstallation nach EN 806 und DIN 1988, Brauch- und Regenwasserinstallation, Heizungsinstallation nach DIN EN 12828, geschlossene Kühlkreisläufe, Druckluftinstallation nach DIN ISO 8573-1.

Produktanwendung:

Trinkwasser, Heizung, Kühlung, Druckluft, Solarenergie, Vakuum



Nummer 6673260

Type SP4976GV

Produkteigenschaften

Ausführung	Doppelbrücke	Rohraußendurchmesser Anschluss	15 Millimeter
Systemgebunden	✓	Länge Anschluss 1	42,8 Millimeter
Werkstoff des Gehäuses	Bronze	Arbeitslänge Anschluss 1	20,8 Millimeter
Oberflächenschutz	unbehandelt	Wanddicke Anschluss 1	1,35 Millimeter
Nenndurchmesser Anschluss	DN 12	Länge Anschluss 2	20 Millimeter
Anschluss	Pressmuffe	Arbeitslänge Anschluss 2	10,8 Millimeter
Gewindemaß Armatur	1/2 Zoll	Wanddicke Anschluss 2	1,35 Millimeter
KIWA-Prüfsiegel	✓	Länge ab Wandplatte	37 Millimeter
Gaszulassung QA	✗	Abstand Mitte zu Mitte	150 Millimeter
Konturcode	V	Min. Mediumtemperatur (Dauerbetrieb)	-20 Grad Celsius
Mit Verbindungsanzeige	✓	Max. Mediumtemperatur (Dauerbetrieb)	110 Grad Celsius
Mit Schutzkappe	✗	Max. Arbeitsdruck bei 20 °C	16 Bar
DVGW-Siegel für Gas	✗	Mediumtemperatur (Dauerbetrieb)	-20 110 Grad Celsius
DVGW-Siegel für Wasser	✓		
KOMO-Prüfsiegel	✗		