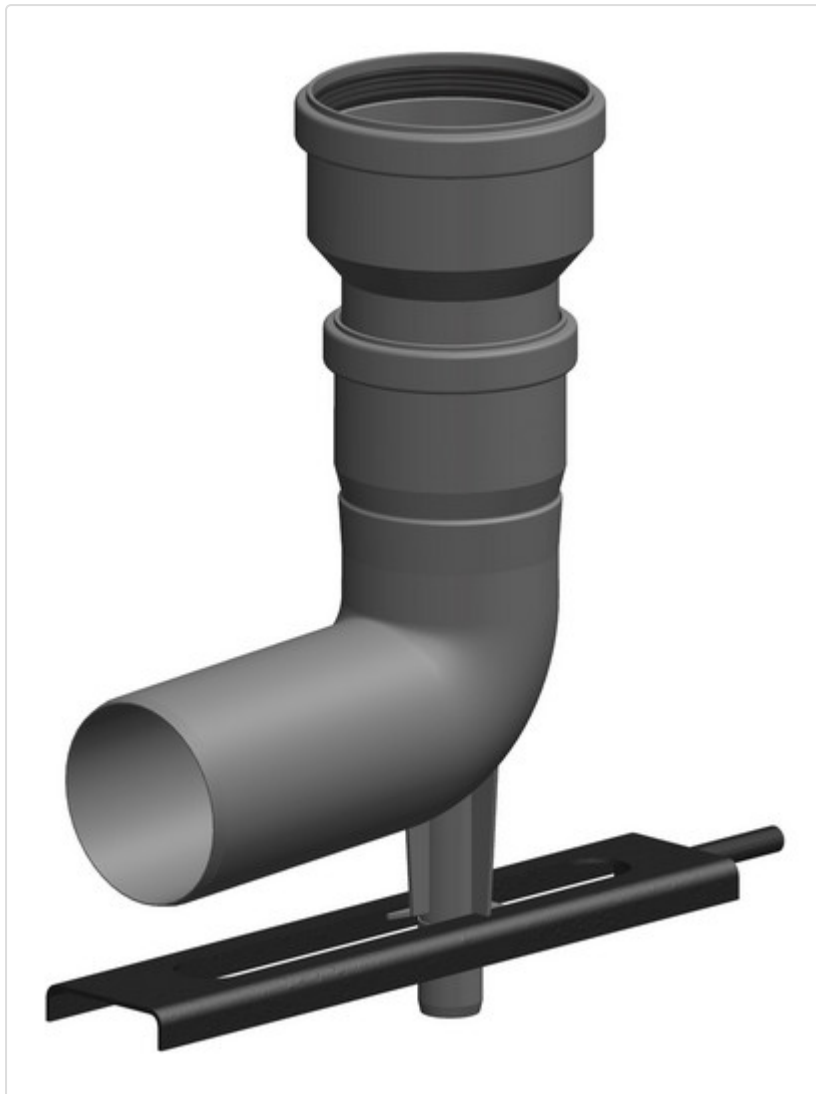


Datenblatt für Artikel 1336

AT Schachteinführung mit Auflager D80-DN100



STAMMDATEN

Artikel-Typ	Produkt
GTIN	4250190629765
Einheit Inhalt	Stück
Einheit Bestellung	Stück
Mindestbestellmenge	1.00000 Stück
Bestellschritt	1.00000 Stück
Ursprungsland	DE
Zolltarifnummer	39174000

Datenblatt für Artikel 1336

LOGISTISCHE DATEN (INKL. GRUNDVERPACKUNG)

Breite	350.00000 mm
Höhe	110.00000 mm
Tiefe	210.00000 mm
Gewicht	0.68900 kg

BESCHREIBUNG

Schachteinführung mit Auflager D80-DN100
T120 H1 W 2 O20 LI E U
EINWANDIGE - ABGASSYSTEME
AT Schachteinführung mit Auflager
D80-DN100

MERKMALE

ETIM-7.0: Einwandiges Abgasformstück 2 Anschlüsse (EC010954)

Form	Bogen
Werkstoff	Kunststoff
Werkstoffgüte	PP
Max. Mediumtemperatur (Dauerbetrieb)	120 °C
Positiv (Überdruck)	Ja
Nass (kondensierend)	Ja
Negativ (Unterdruck)	Ja
Trocken (nicht kondensierend)	Ja
Oberfläche	unbehandelt
Oberflächenbehandlung	unbehandelt
Außendurchmesser Anschluss 1	80 mm
Außendurchmesser Anschluss 2	110 mm
Innendurchmesser Anschluss 1	76 mm
Innendurchmesser Anschluss 2	100 mm
Wandstärke	2 mm
Verbindung Anschluss 1	Einschubende

Datenblatt für Artikel 1336

Verbindung Anschluss 2	Muffe mit Abdichtung
Produktionsart	Nahtlos
Bogenausführung	glatter Bogen
Ausführung in Übereinstimmung zu NEN 7203	-
Nur für die Luftzufuhr geeignet	Nein
KOMO-Prüfsiegel	-
Gaszulassung QA	-
Farbe	anthrazit
Mit Messanschluss	-
RAL-Nummer	7021
Mit Lippenring	Ja
Mit Spannband	-
Verstellbar	-
Winkel des Bogens	87 °
Strahl des Bogens	-
Länge Anschluss 1	161 mm
Arbeitslänge Anschluss 1	161 mm
Länge Anschluss 2	241 mm
Arbeitslänge Anschluss 2	181 mm
Länge	-
Arbeitslänge	-

WEITERE ARTIKEL

Ersatzteile



162380

AT 3-fach Lippendichtung für Steckmuffe Abgas DN100

BILDER

