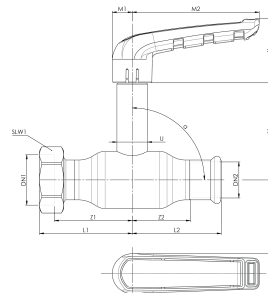


## Apollo FullFlow Edelstahl Kugelhahn verlängerter Spindel mit Verschraubung i/i 22xG3/4" (DN20) L-Griff

Apollo Edelstahl Kugelhahn aus austenitischem, nichtrostendem CR-NI-MO Stahl, Werkstoff-Nr. 1.4404 nach DIN EN 10088-2. Geprüft nach DVGW-Arbeitsblatt W 534, DVGW-Zulassungsnummer für Trinkwasserinstallationen: DW-8511BR0536. Mit werkseitig eingelegtem EPDM O-Ring mit LBP-Funktion (unverpresst-undicht). Wahlweise mit langer Spindel oder kurzer Spindel. Erhältlich in den Dimensionen 15 - 54mm. Mit Pressanschluss, Innengewinde oder Verschraubung. Zur Verbindung von Edelstahlrohren nach DIN EN 10312 und DVGW-Arbeitsblatt GW 541. Für Trinkwasserinstallation nach EN 806 und DIN 1988, Brauch- und Regenwasserinstallation enthärtetes-, teil- oder vollentsalztes Wasser, Heizungsinstallation nach DIN EN 12828, geschlossene Kühlkreisläufe, Druckluftinstallation nach DIN ISO 8573-1, Industrielle Installation. Verarbeitungsrichtlinien mit gewarteten Presswerkzeugen, backen und -schlingen mit M-Kontur (Alle zugelassenen Presswerkzeuge, die zu den jeweiligen Produkten passen, finden Sie in unserer online Werkzeugauswahlhilfe auf unserer Website: <https://aalberts-ips.de/werkzeugauswahl>).

### Produktanwendung:

Trinkwasser, Heizung, Kühlung, Druckluft, Vakuum



DVGW-Siegel	✗
Mit Thermometer	✗
Ausführung	gerade
Mit Dämmschale	✗
FM-Prüfung	✗
UL-Prüfung	✗
ULC-Qualitätskennzeichen	✗
Oberflächenschutz	unbehandelt
LPCB-Prüfung	✗
Medizinisch sauber	✗
Fettfrei	✗
Bedienung	Handgriff
Gehäusekonstruktion	2-teilig
Volldurchgang	✓
Entspricht der EU- Trinkwasserrichtlinie (DWD)	✓
VdS-geprüft	✗
DVGW-Siegel für Gas	✗
DVGW-Siegel für Wasser	✓
KIWA-Prüfsiegel	✓