

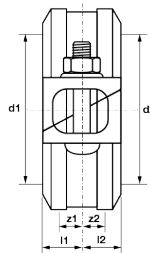
VSH Shurjoint Nutsystem starre Kupplung schwer -E- i/i 76,1 verzinkt

Das VSH Shurjoint Modell Z07 ist eine starre Schrägschnitt Kupplung für Rohrleitungen mit mittlerem Druck, einschließlich Feuerlösch-, Kälte-, und Heizungsleitungen, langen Geraden Strecken und Armaturenanschlüsse. Durch die schrägschnitt Konstruktion können die Kupplungsgehäuse beim Anziehen entlang der Kupplungshälften gleiten. Das Ergebnis ist eine versetzte Klemmwirkung, die Biege- und Torsionsbelastungen standhält. Die Anforderungen an die Abstützung und Aufhängung entsprechen den Normen ANSI B31.1, B31.9 und NFPA 13.

Das Modell Z07 starre Kupplung mit angeschrägten Passflächen zur Erreichung der Starrheit für den Einsatz in Rohrleitungssystemen. Durch das Schrägsitz Design wird dem Kupplungsgehäuse ein Gleiten entlang der Passflächen ermöglicht, während diese angezogen werden. Das Ergebnis ist eine achsversetzte Spanneinwirkung, die eine starre Verbindung gewährleistet, welche Bolzen ermöglicht, während diese angezogen werden. Das Ergebnis ist eine achsversetzte Spanneinwirkung, die eine starre Verbindung gewährleistet, welche dem sogenannten Snaking, dem Schlingeln von langen, geraden Rohrverläufen widersteht. Die Halterungs- und Aufhängungsanforderungen entsprechen ANSI B31.1, B31.9 und NFPA 13. Das Lösen nur eines einfachen Bolzens ermöglicht eine schnelle und einfache swing-over Schwenkinstallation. Mit vds und FM Zulassung.

Produktanwendung:

Heizung, Kühlung, Druckluft, Vakuum, Sprinkler, Trockene Hauptfeuerlöschleitung



Nummer 10Z070029E03

Type Z07E

Produkteigenschaften

Werkstoff des Anschlusses 1	Gusseisen	Winkel des Bogens	0 Grad
Werkstoffgüte Anschluss 1	ASTM A536 65-45-12	Rohraußendurchmesser Anschluss 1	76,1 Millimeter
Oberflächenschutz Anschluss 1	feuerverzinkt	Rohraußendurchmesser Anschluss 2	76,1 Millimeter
Werkstoff des Anschlusses 2	Gusseisen	Länge	48 Millimeter
Werkstoffgüte Anschluss 2	ASTM A536 65-45-12	Min. Mediumtemperatur (Dauerbetrieb)	-34 Grad Celsius
Oberflächenschutz Anschluss 2	feuerverzinkt	Länge Anschluss 1	24 Millimeter
Form	gerade	Max. Mediumtemperatur (Dauerbetrieb)	110 Grad Celsius
Ausführung	2-teilig	Arbeitslänge Anschluss 1	0,85 Millimeter
Reduzierend	✗	Länge Anschluss 2	24 Millimeter
Exzentrisch	✗	Arbeitslänge Anschluss 2	0,85 Millimeter
Systemgebunden	✗	Mediumtemperatur (Dauerbetrieb)	-34 110 Grad Celsius
Nenndurchmesser Anschluss 1	DN 65	Max. Arbeitsdruck bei 20 °C	52 Bar
Anschluss 1	Rippenrille (Rippenkupplung)		
Nenndurchmesser Anschluss 2	DN 65		
Anschluss 2	Rippenrille (Rippenkupplung)		
Hauptfarbe Fitting	grau		
Material Dichtung	Ethylen-Propylen-Dien-Kautschuk (EPDM)		
Mit Stoßnocken	✗		
Zugfest	✓		
Gaszulassung QA	✗		
KIWA-Prüfsiegel	✗		
Mit Dichtungsmaterial	✗		

VdS-geprüft	✓
Verschlossen	✗
Mit Verbindungsanzeige	✗
Mit Entleerungsventil	✗
Mit Entlüfter	✗
FM-Prüfung	✗
LPCB-Prüfung	✓
ULC-Qualitätskennzeichen	✗
UL-Prüfung	✗
VdS-geprüft	✓
DVGW-Siegel für Gas	✗
DVGW-Siegel für Wasser	✗
Zertifiziert nach NF 545	✗
KIWA-Prüfsiegel	✗
Gastec QA Prüfung	✗
KOMO-Prüfsiegel	✗
Gastec QA - AR 214 (H2)	✗