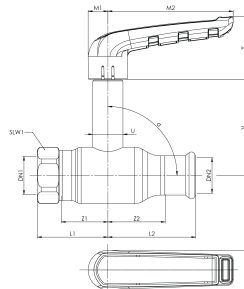


Apollo FullFlow Edelstahl Kugelhahn mit verlängerter Spindel i/i 28xG1" (DN25) L-Griff

Apollo Edelstahl Kugelhahn aus austenitischem, nichtrostendem CR-NI-MO Stahl, Werkstoff-Nr. 1.4404 nach DIN EN 10088-2. Geprüft nach DVGW-Arbeitsblatt W 534, DVGW-Zulassungsnummer für Trinkwasserinstallationen: DW-8511BR0536. Mit werkseitig eingelegtem EPDM O-Ring mit LBP-Funktion (unverpresst-undicht). Wahlweise mit langer Spindel oder kurzer Spindel. Erhältlich in den Dimensionen 15 - 54mm. Mit Pressanschluss, Innengewinde oder Verschraubung. Zur Verbindung von Edelstahlrohren nach DIN EN 10312 und DVGW-Arbeitsblatt GW 541. Für Trinkwasserinstallation nach EN 806 und DIN 1988, Brauch- und Regenwasserinstallation enthärtetes-, teil- oder vollentsalztes Wasser, Heizungsinstallation nach DIN EN 12828, geschlossene Kühlkreisläufe, Druckluftinstallation nach DIN ISO 8573-1, Industrielle Installation. Verarbeitungsrichtlinien mit gewarteten Presswerkzeugen, backen und -schlingen mit M-Kontur (Alle zugelassenen Presswerkzeuge, die zu den jeweiligen Produkten passen, finden Sie in unserer online Werkzeugauswahlhilfe auf unserer Website: <https://aalberts-ips.de/werkzeugauswahl>).

Produktanwendung:

Trinkwasser, Heizung, Kühlung, Druckluft, Vakuum



Nummer 2025001001

Type AP21001L

Produkteigenschaften

Werkstoff des Gehäuses	rostfreier Stahl	Rohraußendurchmesser Anschluss 1	28 Millimeter
Werkstoff des Gehäuses	rostfreier Stahl	Max. Mediumtemperatur (Dauerbetrieb)	135 Grad Celsius
Werkstoffgüte	Edelstahl 316 L (1.4404)	Min. Mediumtemperatur (Dauerbetrieb)	-35 Grad Celsius
Oberflächenschutz Gehäuse	ohne	Mediumtemperatur (Dauerbetrieb)	-35 135 Grad Celsius
Material Kugeldichtung	Polytetrafluorethylen (PTFE)	Länge Anschluss 1	67,5 Millimeter
Material Kugel	rostfreier Stahl	Arbeitslänge Anschluss 1	45,3 Millimeter
Material Spindel	rostfreier Stahl	Länge Anschluss 2	56 Millimeter
Material primäre Spindeldichtung	Ethylen-Propylen-Dien-Kautschuk (EPDM)	Arbeitslänge Anschluss 2	37 Millimeter
Material sekundäre Spindeldichtung	Polytetrafluorethylen (PTFE)	Höhe Handgriff	51 Millimeter
Nenndurchmesser Anschluss 1	DN 25	Länge Handgriff	15 Millimeter
Anschluss 1	Pressmuffe	Ventilwinkel	0 Grad
Mit Kupplungsanschluss 1	✗	Schlüsselweite Überwurfmutter	41 Millimeter
Konturcode Verbindung 1	M		
Nenndurchmesser Anschluss 2	1 Zoll (25)		
Anschluss 2	Innengewinde zylindrisch (BSPP)		
Mit Kupplungsanschluss 2	✗		
KIWA-Prüfsiegel	✓		
Druckstufe Artikel	PN 16		
Genehmigt von der NCP	✗		
Druckstufe Flansch	PN 16		
VdS-geprüft	✗		
Mit Entleerungsventil	✗		
Mit Ablassmöglichkeit (Anschluss)	✗		
Mit Rückschlagklappe	✗		
Mit Filter	✗		

DVGW-Siegel	✗
Mit Thermometer	✗
Ausführung	gerade
Mit Dämmschale	✗
FM-Prüfung	✗
UL-Prüfung	✗
ULC-Qualitätskennzeichen	✗
Oberflächenschutz	unbehandelt
LPCB-Prüfung	✗
Medizinisch sauber	✗
Fettfrei	✗
Bedienung	Handgriff
Gehäusekonstruktion	1-teilig
Volldurchgang	✓
Entspricht der EU- Trinkwasserrichtlinie (DWD)	✓
VdS-geprüft	✗
DVGW-Siegel für Gas	✗
DVGW-Siegel für Wasser	✓
KIWA-Prüfsiegel	✓