



Ringkolbenhauswasserzähler (DN20)

Aquadis+ PE

Zur Einbindung in Kommunikationssysteme

LEISTUNGSMERKMALE

- » Hohe Messbeständigkeit
- » Alle Einbaulagen
- » Gute Ablesbarkeit
(um 360° drehbares Zählwerk)
- » Sehr robust
- » Vorbereitet für die Aufnahme von Kommunikationsmodulen (s. unten)
- » Kompaktes Gehäuse
- » Einfaches Handling



TECHNOLOGIE

Der Aquadis+ PE ist ein volumetrischer Wasserzähler, dessen Ringkolben leicht und leise läuft. Der Ringkolben befindet sich in einem hydrodynamischen Gleichgewicht, welches für eine Minimierung der Lagerbelastung und somit eine lange Standzeit sorgt. Durch sein innovatives Konzept kombiniert der Aquadis+ PE eine herausragende Messgenauigkeit mit einer unübertroffenen Messbeständigkeit. Der Zähler kann sowohl in horizontaler als auch in vertikaler Einbaulage installiert werden.

KOMMUNIKATIONSSCHNITTSTELLE

Alle Aquadis+ PE Wasserzähler sind standardmäßig mit einer Schnittstelle für die Verbindung mit Modulen für EquaScanFunk, M-BUS oder mobile Datenerfassung ausgerüstet und damit EED konform.

Impulsmodul

M-BUS

Funkmodul



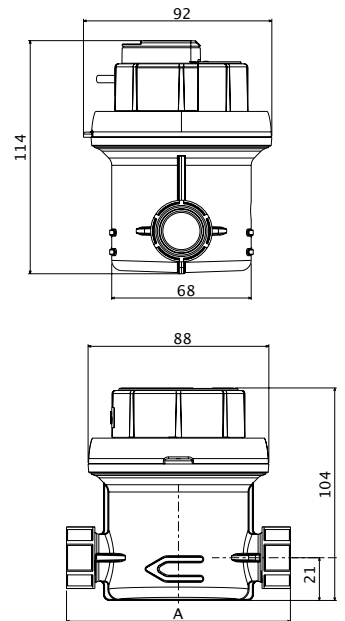
Bezeichnung	Bestell-Nr.
BM +m M-BUS-Modul +m (unparametriert)	3040000006
PM +m 1 L Puls Modul +m 1 Liter	3041000106
PM +m 10 L Puls Modul +m 10 Liter	3041001006
PM +m 100 L Puls Modul +m 100 Liter	3041000006
Wasserzählerfunkmodul EquaScan wMIU ^{FF} V2	6070005106

TECHNISCHE DATEN

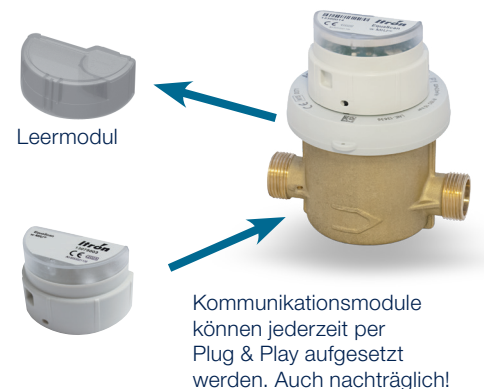
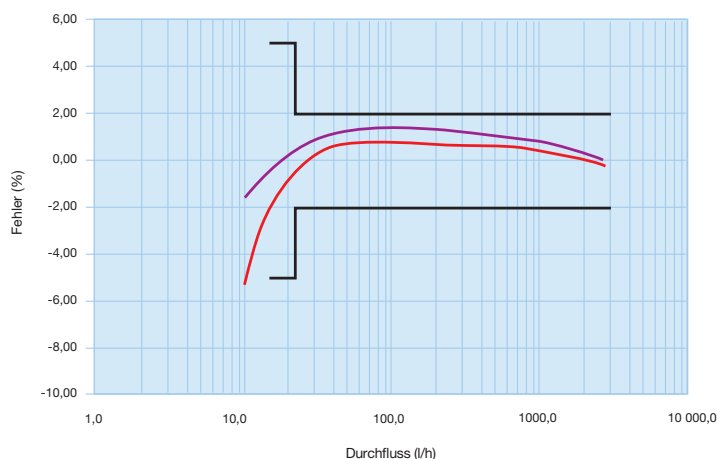
Beschreibung			
Größter Durchfluss	Q4	m³/h	3,125
Nenndurchfluss = Dauerbelastung	Q3	m³/h	2,5
Messbereich	Q3/Q1	Q3/Q1	R160
Übergangsdurchfluss	Q2	l/h	25
Kleinsten Durchfluss	Q1	l/h	15,6
Einbaulage	horizontal/vertikal		
Anzeigewert	größter	m³	99999,999
	kleinster	l	0,02
Max. Betriebsdruck	PN	bar	16
Druckverlust	bei Q3	bar	0,63

ABMESSUNGEN

Artikelnummer	325213500699	325513500699
Nenndurchfluss	mm	DN20
Gewinde		G1B
Länge	mm	105
Höhe	mm	104
Höhe mit Modul	mm	114
Gewicht	kg	0,75



TYPISCHE FEHLERKURVE (50°C)



Auftragsabwicklung

E-Mail: Vertrieb@allmess.de

Fax: 0 43 61/18 33 70 0

Telefon: 0 43 61/625-
Lara-Sophie Kripke -205
Alexandra Martini -222
Florian Rathke -124
Marco Andresen -125

Anfragen/Angebote

E-Mail: Angebotsabteilung@allmess.de

Fax: 0 43 61/18 33 71 6

Telefon: 0 43 61/625-
Stephanie Neumann -106
Petra Sager -236

MietService

E-Mail: MietService@allmess.de

Fax: 0 43 61/18 33 70 7

Telefon: 0 43 61/625-
Stefanie Joachim -223
Melanie Jöllenbeck -137
Alina Schlicht -225

Technische Kundenberatung

E-Mail: Technische.Kundenberatung@allmess.de

Fax: 0 43 61/18 33 70 8

Telefon: 0 43 61/625-
Bastian Heckel -130
Thomas Prüß -132
Imke Schwarz -131

Kundenservice

E-Mail: Kundenservice@allmess.de

Fax: 0 43 61/18 33 70 2

Telefon: 0 43 61/625-
Nicole Bahr -165
Vera Klüver -216
Paula Kuhlmann -293

Bankverbindung: ING-Bank – IBAN DE44 5002 1000 0010 1325 53 – SWIFT-BIC INGBDEFFXXX –
Ust-IdNr. DE 183657692 Amtsgericht Lübeck HRB-Nr. 233 OL
Geschäftsführer: Harald Jöllenbeck, Chantel Landers, Joel Vach, Christopher Edward Ware

mit staatlich anerkannten Prüfstellen:

für Messgeräte für Wasser

für Messgeräte für Wärme

Zertifiziert als Hersteller nach MID-Modul-D (LNE-18199) seit 2007

Dokument-P-Nr.: P9005-Technischer Stand:10.24 · Änderungen vorbehalten.

allmess
Wasser | Wärme | Systeme

ALLMESS GMBH

Am Voßberg 11
23758 Oldenburg i.H.
Deutschland

Tel: 0 43 61/62 5-0
Fax: 0 43 61/18 33 71 2
info@allmess.de

www.allmess.de