

MONTAGEANLEITUNG

JOMO Urinalsteuerung manuell

Betätigungsplatte URM-K und URM-G

DE



URM-K



URM-G



Lieferumfang:

- Betätigungsplatte inkl. Taste
- Halterahmen mit Blattfeder
- Ersatzkartusche inkl. Messing
Überwurfmutter und Einstellstift
mit Kontermutter
- 4 x Senkschraube M5x70
- Montageanleitung



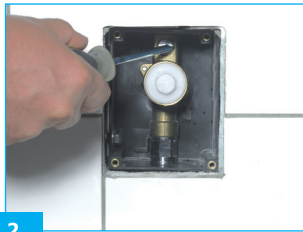
WERIT Kunststoffwerke W. Schneider GmbH & Co. KG
Kölner Straße · D-57610 Altenkirchen · Phone: +49 2681 807-01 · Fax: +49 2681 807-200 · info@werit.eu
www.jomo.eu · www.werit.eu

WERIT Polska Sp z o.o
ul. Zachodnia 2B · PL-55-330 Blonie gm. Miękinia · Phone +48 71 336-25-95, +48 71 333-65-00
werit@werit.pl · www.jomo.eu · www.werit.eu

10-032_479-11478_0021-?



1. Bauschutz von UP-Box entfernen.



2. Leitung spülen danach Vorabsper-
rung schließen.



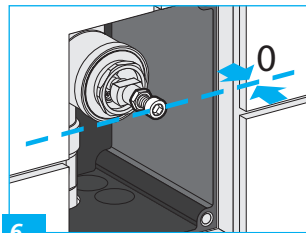
3. Weißen Blindstopfen entfernen.
Kartusche einsetzen.



4. Überwurfmutter aufschrauben
und anziehen!



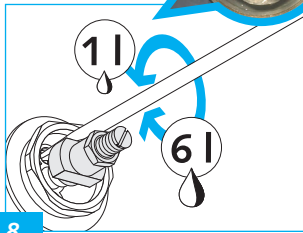
5.



6. Einstellschraube fliesenbündig
ablängen und mit Mutter kon-
tern.



7. Exakt ausrichten und Kunststoff-
Halterahmen auf Wandeinbau-
kasten aufschrauben.
[Vorabsper-
rung öffnen!](#)



8. Spülmenge einstellen.
Die Werkseinstellung ist: bei 2
Sek. Spüldauer werden 0,4 Liter
Wasser gespült.



9. Frontplatte (Kunststoff- oder
Glas-Variante) auf Kunststoff-
Halterahmen aufsetzen und in
Schnappverbindung einrasten.
[Die EXCLUSIVE-Urinalsteuerung
\(manuell\) ist nun betriebsbereit.](#)

MOUNTING INSTRUCTIONS

JOMO urinal control manual

Flushing plate URM-K and URM-G



URM-K



URM-G

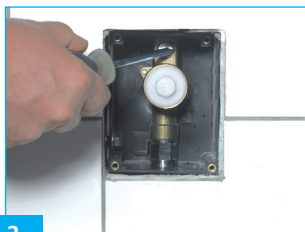
Scope of delivery:

- Flushing plate incl. button
- Retaining frame with leaf spring
- Spare cartridge incl. brass union
nut and adjusting pin with lock nut
- 4 x countersunk screw M5x70
- Assembly instructions



1.

Remove the building protection from the flush-mounted box.



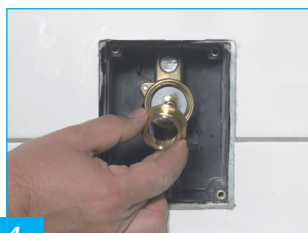
2.

Rinse the pipe and then close the shut-off valve.



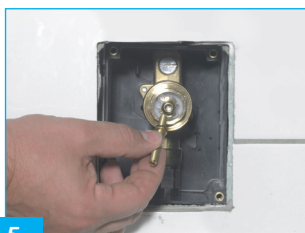
3.

Remove white blind plug. Insert cartridge.

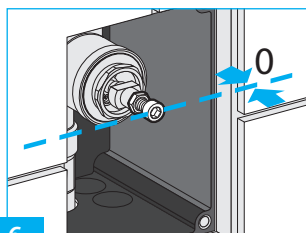


4.

Screw on and tighten the union nut!



5.



6.

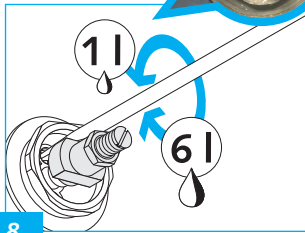
Cut the adjusting screw flush with the tile flush with the tile and lock it with the nut.



7.

Align exactly and screw plastic holding frame onto wall installation box.

Open the pre-shut-off!



8.

Set the flush volume. The factory setting is: 0.4 litres of water are flushed for 2 seconds.



9.

Place the front panel (plastic or glass version) on the plastic holding frame and snap it into place. The EXCLUSIVE urinal control (manual) is now ready for operation.

INSTRUKCJA MONTAŻU

Płyty przyciskowy

JOMO Exclusive URM-K i URM-G



URM-K



URM-G

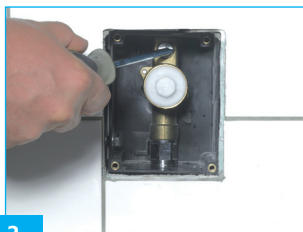
Skład zestawu:

- Płyta z przyciskiem,
- Ramka montażowa,
- Wkład zaworu ,nakrętka mocująca,
- 4 x śruby stożkowe M5x 70
- Instrukcja montażu



1.

Zdemontuj osłonę obudowy podtynkowej (UP-BOX)



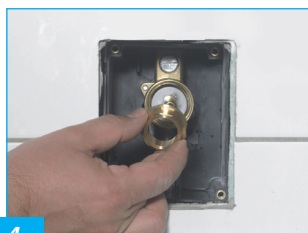
2.

Oczyść przewód z ewentualnych zanieczyszczeń, następnie zamknij zawór odcinający.



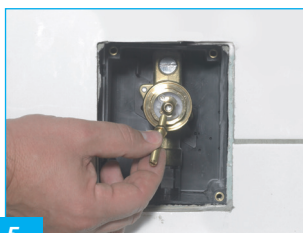
3.

Usuń białą zaślepkę, załóż wkład zaworu

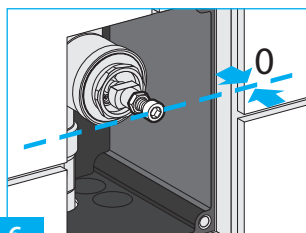


4.

Załącz i dokręć nakrętkę mocującą wkład zaworu.



5.



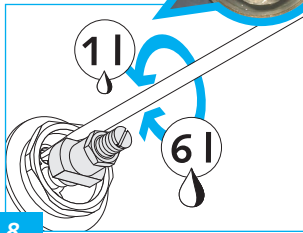
6.

Dokonaj regulacji śruby nastawczej, tak aby jej koniec leżał w płaszczyźnie okładziny płytek ceramicznych i zakontruj nakrętkę.



7.

Ustaw dokładnie ramkę mocującą płytę i przykręć ją do obudowy podtynkowej.
Otwórzyc wyłącznik wstępny!



8.

Nastaw ilość spłukującej wody. Nastawienie fabryczne przy czasie spłukiwania 2 sekundy jest równe ilości 0,4 L.



9.

Załącz płytę przyciskową i zatrzaśnij ją na ramce mocującej.
Sterownik Exclusive jest gotowy do użycia.