

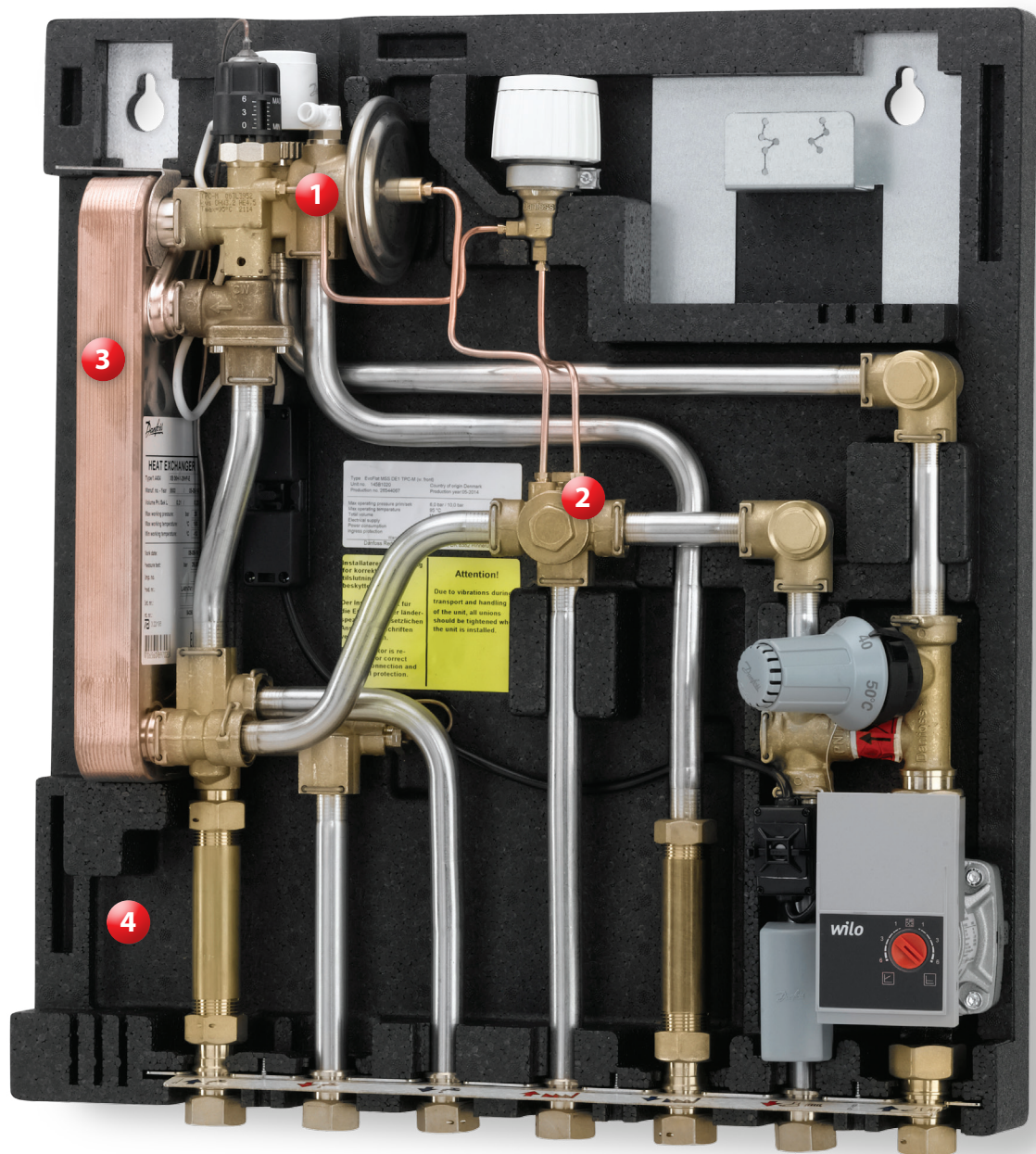
Neue Verbindungstechnik und Komplettausstattung für **schnellere** Montage und effizienteren Betrieb

EvoFlat™-Wohnungsstationen komplett gedämmt, mit ClickFit-Verbindungen und voreingestelltem Kombiregler

bis 15 *

Minuten weniger
Montagezeit. Kein
Nachziehen interner
Verschraubungen
durch neue KlickFit-
Verbindungen.





Bauteile EvoFlat, Typ MSS

Technik der nächsten Generation

Wohnungsstationen von Danfoss haben sich seit Jahrzehnten bei der dezentralen Wärmeverteilung und dezentralen Trinkwassererwärmung in der Wohnungswirtschaft bewährt. Mit den Typen FSS und MSS gibt es jetzt zwei neue EvoFlat™-Wohnungsstationen mit vier Neuheiten, die ihre Montagezeit verkürzen, ihren Betrieb vereinfachen und ihre Effizienz steigern. Alle vier Neuheiten wurden von Danfoss selbst entwickelt, produziert und in die Stationen integriert. So stellen wir sicher, dass alles zusammenpasst und zuverlässig funktioniert.



1



Der neue PTC-M-Kombiregler

Der innovative, multifunktionale Regler wurde speziell für die EvoFlat™-Wohnungsstationen Typ FSS und MSS entwickelt. Als Kernstück der beiden Stationen kombiniert er in nur einem Bauteil die Funktionen des Differenzdruck- und Durchflussreglers (mit besserem P-Band), des Zonenventils, Thermostats und Entlüfters. Er ist werkseitig für den Normalbetrieb voreingestellt und sorgt für:

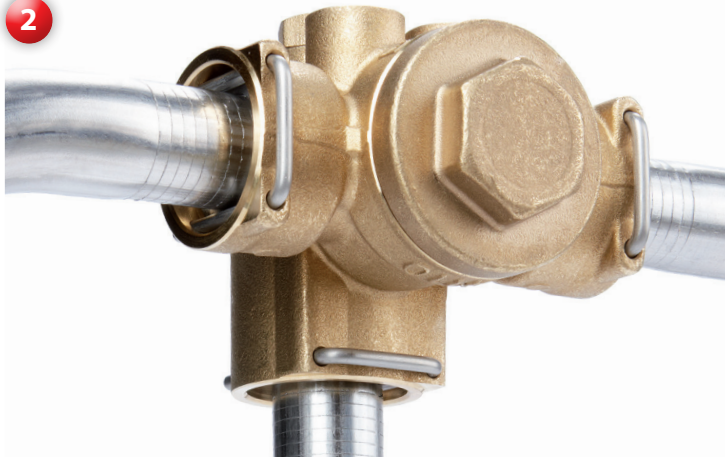
- Höchsten Heiz- und Warmwasserkomfort
- Konstante Heiz- und Trinkwassertemperatur auch bei schwankender Volauf-Temperatur und Druck auf der Primärseite
- Niedrigste Rücklauftemperaturen auch bei geringer Warmwasserentnahme
- Bestmöglicher Schutz vor Verkalkung und Legionellen-Vermehrung
- Kurze Montagezeit durch Voreinstellung

Die neuen Click-Fit-Rohrverbindungen

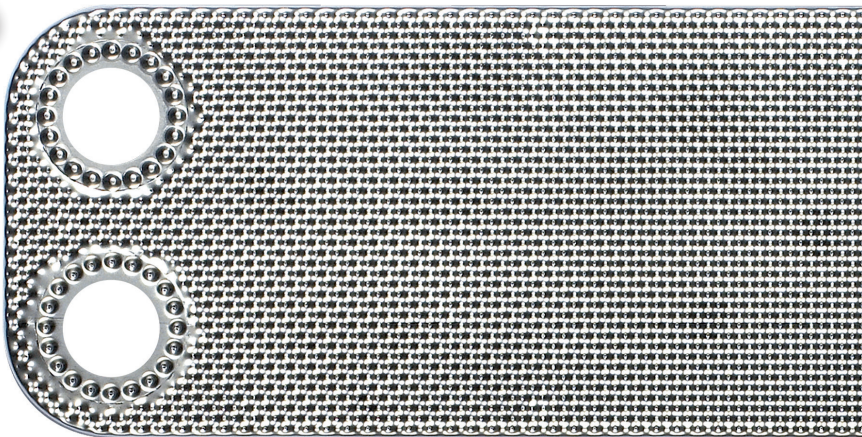
Bei herkömmlichen Wohnungsstationen müssen während der Montage bis zu 20 und mehr Verschraubungen der internen Rohrverbindungen nachgezogen werden, um sicherzustellen, dass sie dicht sind. Fast alle Verbindungen innerhalb der neuen EvoFlat™-Wohnungsstationen Typ FSS und MSS werden mit dem neuen ClickFit-System hergestellt. Die halten dicht – auch ohne Nachziehen. Das bedeutet für Sie:

- Kein Nachziehen, schnellere Montage, weniger Kosten
- Bewährte Konstruktion aus der Automobil- und Industrietechnik
- Getestet bis 200 bar
- Geringstes Leckagerisiko

2



3



Der neue MicroPlate™-Wärmeübertrager

Die neuen MicroPlate™-Wärmeübertrager verfügen über eine vollkommen neuartige Plattenprägung. Gegenüber der üblichen Fischgrät-Prägung, sorgt sie für eine bessere Wärmeübertragung, geringere Druckverluste und eine deutlich längere Lebensdauer. Das bedeutet für Sie:

- Weniger Kosten für Heizenergie
- Weniger Antriebsenergie für Pumpen
- Weniger Platzbedarf durch kompaktere Bauweise
- Längere Lebensdauer durch robustere Konstruktion

Wärmedämmung und Verbrauchserfassung

Die Rückwand jeder EvoFlat™-FSS und MSS ist komplett wärmedämmt. Mit der optional lieferbaren Wärmedämmhaube entstehen geringste Verluste durch Abstrahlung. Alle Stationen verfügen über Passstücke für Wasser- und Wärmemengenzähler, die höchste Verbrauchstransparenz, eine optimale Verbrauchserfassung und zentrale Abrechnung ermöglichen. Das bedeutet für Sie:

- Geringste Abstrahlungsverluste
- Optional Zählereinsbau oder Passstücke
- Bis 30 % weniger Energieverbrauch durch mehr Verbrauchstransparenz
- Einfache Verbrauchserfassung und zentrale Abrechnung

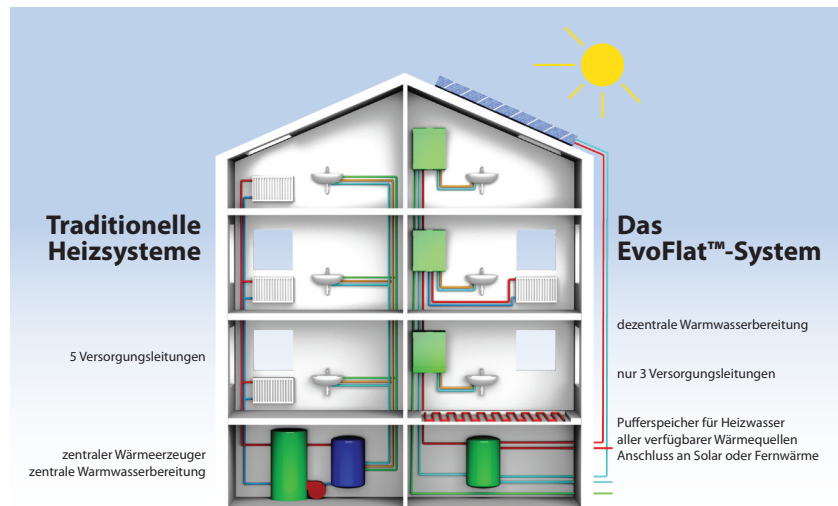
4



Für jedes Gebäude die passende Station

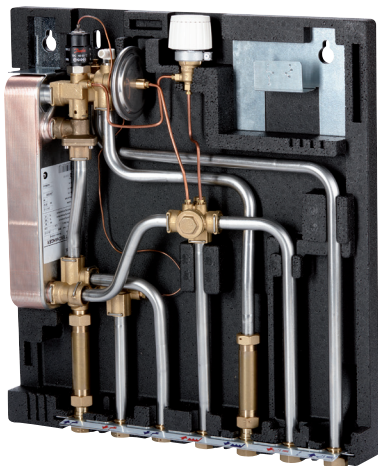
EvoFlat™-Wohnungsstationen lassen sich über Pufferspeicher mit allen verfügbaren Energiequellen betreiben. Dabei brauchen sie nur 3 statt der traditionell üblichen 5 Versorgungsleitungen (Heizungsvorlauf, Heizungsrücklauf, Kaltwasser, Trinkwarmwasser und Zirkulation). Das reduziert Investitionen und Abstrahlungsverluste.

In jeder Wohnung sorgt eine Station für die effiziente und zuverlässige Wärmeverteilung sowie hygienisch sichere dezentrale Trinkwassererwärmung. Bei optimaler Planung und Installation der EvoFlat™-Stationen kann auf regelmäßige Hygieneprüfungen, die die TrinkwV 2012 für vermieteten Wohnraum vorschreibt, verzichtet werden.



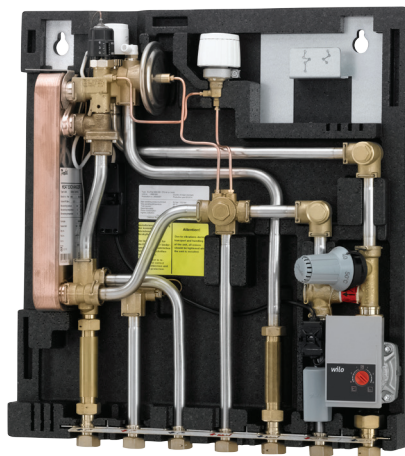
EvoFlat™ Typ FSS:

Direkt beheizbare Wohnungsstation mit integrierter Frischwasserstation zur bedarfsgerechten Trinkwassererwärmung ohne Speicher. Bestimmt für Zweirohr-Heizungsanlagen mit Heizkörpern.



EvoFlat™ Typ MSS:

Direkt beheizbare Wohnungsstation mit integrierter Frischwasserstation zur bedarfsgerechten Trinkwassererwärmung ohne Speicher. Bestimmt für Fußboden- und Flächenheizungsanlagen.



3 Baugrößen, 2 Montagevarianten

In der Standardausführung gibt es beide Stationen für TWW-Leistungen von 37 kW, 44 kW und 55 kW. Je nach Installationsort gibt es sie für die Aufputz- oder Unterputzmontage.



Danfoss GmbH, Deutschland: www.heating.danfoss.de; Tel.: +49 69 97 53 30 44; E-Mail: CS@danfoss.de
Danfoss Ges.m.b.H., Österreich: www.heating.danfoss.at; Tel.: +43 1 253 022 322; E-Mail: CS@danfoss.at
Danfoss AG, Schweiz: www.heating.de.danfoss.ch; Tel.: +41 61 510 00 19; E-Mail: CS@danfoss.ch

Die in Katalogen, Prospekten und anderen schriftlichen Unterlagen, wie z.B. Zeichnungen und Vorschlägen enthaltenen Angaben und technischen Daten sind vom Käufer vor Übernahme und Anwendung zu prüfen. Der Käufer kann aus diesen Unterlagen und zusätzlichen Diensten keinerlei Ansprüche gegenüber Danfoss oder Danfoss Mitarbeitern ableiten, es sei denn, dass diese vorsätzlich oder grob fahrlässig gehandelt haben. Danfoss behält sich das Recht vor, ohne vorherige Bekanntmachung im Rahmen des Angemessenen und Zumutbaren Änderungen an ihren Produkten – auch an bereits in Auftrag genommenen – vorzunehmen. Alle in dieser Publikation enthaltenen Warenzeichen sind Eigentum der jeweiligen Firmen. Danfoss und das Danfoss Logo sind Warenzeichen der Danfoss A/S. Alle Rechte vorbehalten.