

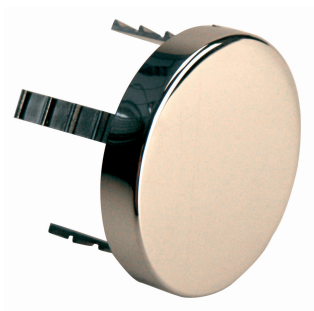
## Seppelfricke SEPP Safe Ersatz-Abdeckung D90 (DN15) Cr

SEPP Safe Ersatz-Abdeckung 8224.00.08 als Ersatzteil für 8224

SEPP Safe Sicherungsarmaturen, aus Pressmessing, Werkstoff-Nr. CW617N nach DIN EN 12164. Geprüft nach DIN EN 1717, DIN DVGW zugelassen, Zur Absicherung von Trinkwasserinstallationen gegen Rückfließen oder Rückdrücken von Nicht-Trinkwasser. Oberfläche verchromt.

### Produktanwendung:

Trinkwasser



**Nummer 0022453**

Type 8224.00.08

## Produkteigenschaften

Art des Zubehörs/Ersatzteils	Ersatzteilset
Zubehör	✗
Ersatzteil	✓